



Hochwasser- und Starkregenvorsorgekonzept



Verbandsgemeinde Ransbach-Baumbach



Standorte

||| Thür

Segbachstraße 9, 56743 Thür

Info-myk@siekmann-ingenieure.de

||| Simmern

Koblenzer Straße 5 – 7, 55469 Simmern

Info-simmern@siekmann-ingenieure.de

||| Westerburg

An der Hofwiese 13, 56547 Westerburg

Info-westerburg@siekmann-ingenieure.de

||| Cochem

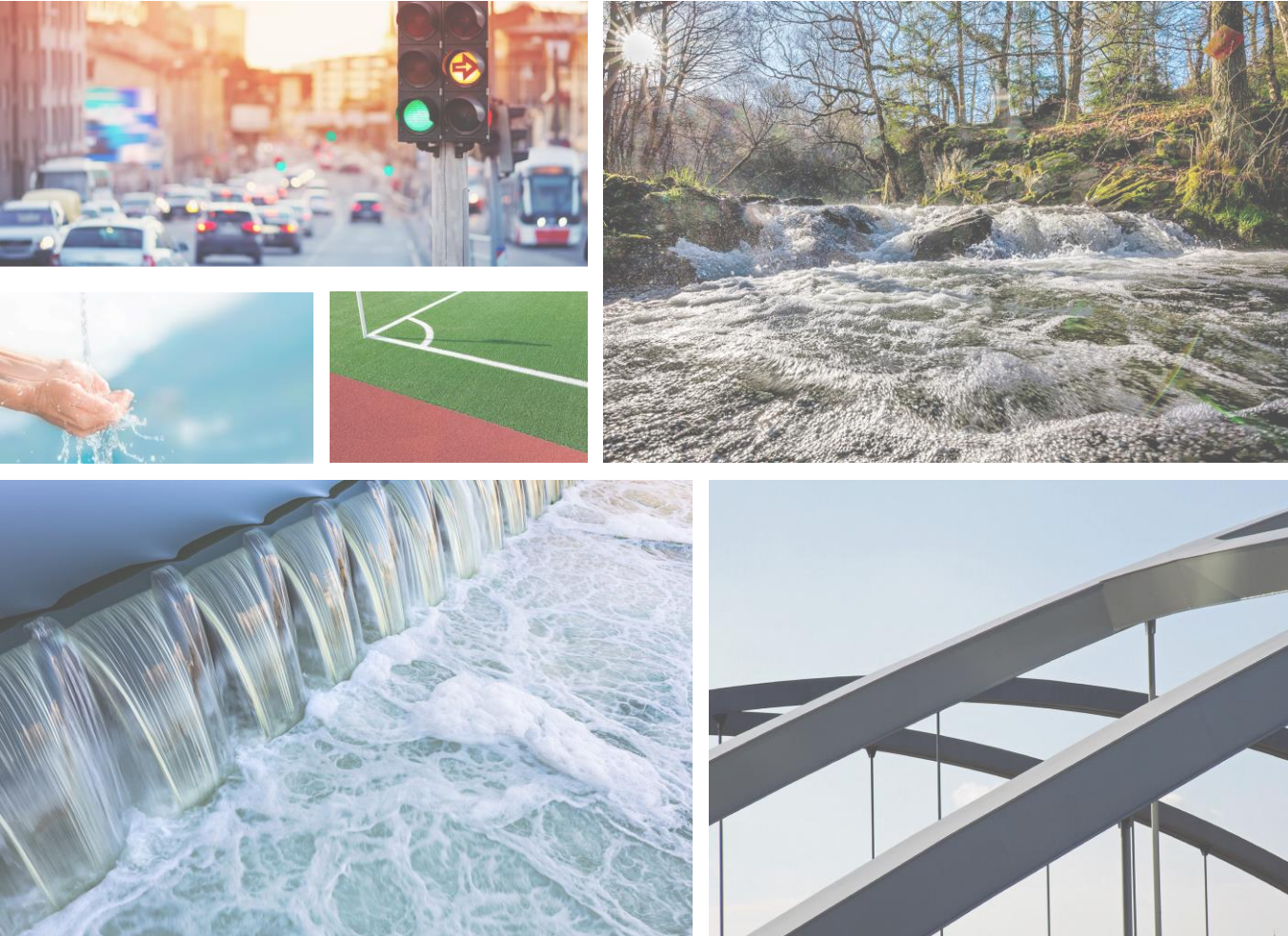
Am Eichenhain 1, 56812 Cochem

Info-cochem@siekmann-ingenieure.de





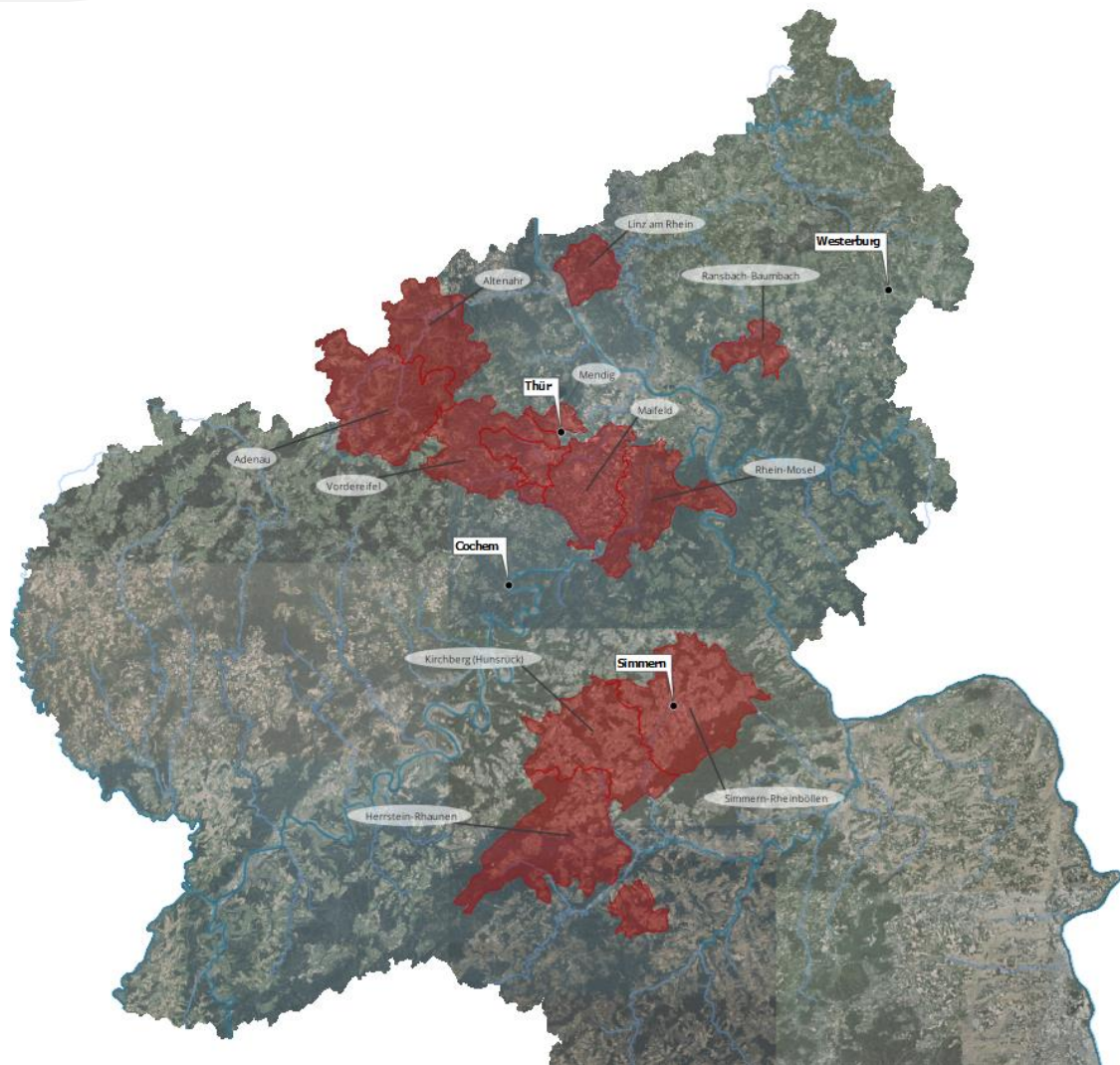
Aufgabengebiete



- Wasserwirtschaft
- Verkehrsanlagen / Straßenplanung
- Städtebau und Raumplanung
- Sportanlagen
- Elektrofachplanung / EMSR-Planung
- Vermessung / Laserscanning
- Geoinformationssysteme
- Sicherheits- und Gesundheitskoordination
- Tragwerksplanung



Hochwasser- und Starkregenvorsorge



Ingenieurgesellschaft Dr. Siekmann und Partner mbH

Verbandsgemeinde Simmern	22 Ortsgemeinden
Verbandsgemeinde Linz am Rhein	7 Ortsgemeinden
Verbandsgemeinde Altenahr	12 Ortsgemeinden
Verbandsgemeinde Maifeld	18 Ortsgemeinden
Verbandsgemeinde Adenau	6 Ortsgemeinden
Verbandsgemeinde Herrstein-Rhaunen	4 Ortsgemeinden
Verbandsgemeinde Ransbach-Baumbach	11 Ortsgemeinden
Verbandsgemeinde Rhein-Mosel	9 Ortsgemeinden

Ortsgemeinde Gemünden
Ortsgemeinde Ettringen
Stadt Mendig
Stadt Mayen (3 Stadtteile)



Hochwasser- und Starkregenvorsorgekonzept

Verbandsgemeinde Ransbach-Baumbach



- III Sensibilisierung der Bevölkerung und Verwaltung
- III Problemstellen identifizieren und Schadenspotenzial reduzieren
- III Lösungen erarbeiten
- III Maßnahmenliste anfertigen
Maßnahmen priorisieren und Verantwortliche festlegen

**Maßnahmen aus dem
Hochwasser- und
Starkregenvorsorgekonzept
sind förderfähig!**



Land Rheinland-Pfalz (MKUEM, IBH)

Kommune und kreisfreie Städte

- Aufstellung des Konzeptes

Beauftragtes Ingenieurbüro

- Unterstützung Kommune / kreisfreie Städte

KHH (Struktur- und Genehmigungsdirektion Nord)

- Fördertechnische und wasserrechtliche Abwicklung



Hochwasser- und Starkregenvorsorgekonzept – Leitfaden/Ablauf



Fragebogenaktion



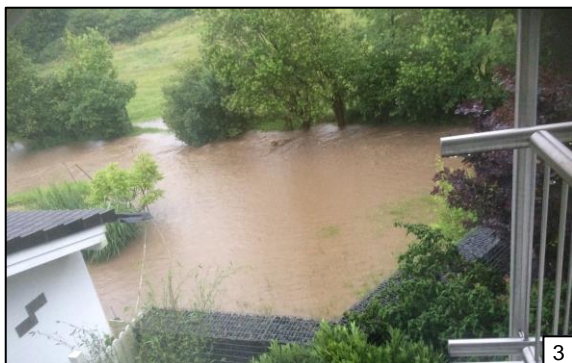
Homepage VG Ransbach-Baumbach
Örtliches Hochwasser- und Starkregenvorsorgekonzept



1



2



3

Haben Sie weitere Bilder von vergangenen Hochwasser- und/oder Starkregenerereignissen?

Gerne an: starkregen@ransbach-baumbach.de

Fragebogenaktion

Ingenieurgesellschaft
Dr. Siekmann + Partner mbH
Thür • Saarlouis • Pforzheim • Weierburg • Cochem

Verbandsgemeinde Ransbach-Baumbach
Örtliches Hochwasser- und Starkregenvorsorgekonzept
Fragebogen zur Betroffenheit

ALLGEMEINE ANGABEN:
Name, Vorname: _____
Anschrift: _____
Datum: _____

VERGANGENE EREIGNISSE
Sind Überflutungen bzw. Überschwemmungen infolge von Starkregen oder Hochwasser aus der Vergangenheit bekannt?
 Nein, ich war bisher nicht betroffen.
 Ja, ich war bereits betroffen.
Falls ja, bitte den Ort und Zeitpunkt eintragen: _____
Falls ja, was war die Ursache für bereits erlittene Überflutungen/Überschwemmungen?
 Starkregeneignis
 Hochwasser in den Bächen und Gräben
 Rückstau Kanalisation
 Sonstiges: _____
Falls ja, wo sind Schäden aufgetreten? Schäden an:
 Wohnhaus
 Garage
 Nebengebäude
 Außenanlage
 Sonstiges: _____
Beschreiben Sie Ihre Beobachtungen: _____

www.siekmann-ingenieurs.de Seite 1 von 2

Ingenieurgesellschaft
Dr. Siekmann + Partner mbH
Pforzheim, 2014

MASSNAHMEN
Haben Sie für Haus und Inventar gegen Schäden infolge von Starkregen und Hochwasser vorgesorgt?
 Ja
 Nein
 Weder ich nicht
Existieren bereits Schutzmaßnahmen, wenn ja, welche?
Haben Sie weitere Anpassungen bzw. Maßnahmen vorgeschlagen?

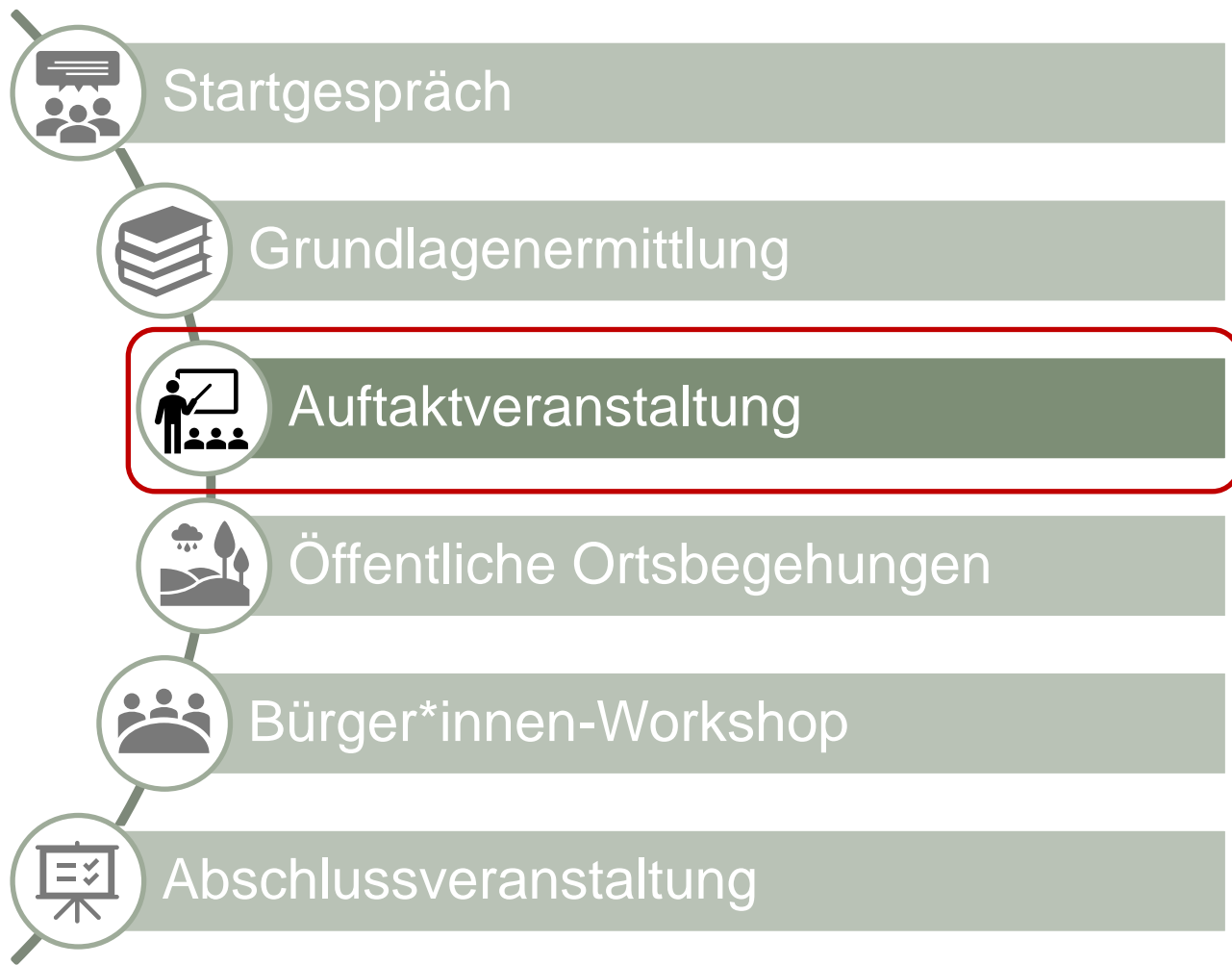
Vielen Dank für Ihre Mitarbeit. Ihre Informationen und Anregungen bilden die Grundlage für die Erstellung des Hochwasser- und Starkregenvorsorgekonzeptes der Verbandsgemeinde Ransbach-Baumbach.
Sollten Sie Bitte und/oder Vidertrogen von einem vergangenen Hochwasser/ Starkregeneignis im Idealfall den dazu beschriebenen Aspekt betreffend in Ihrem Besitz hatten, so wären wir für eine Zusendung des Materials sehr dankbar.
Bitte zurücksenden an:
Verbandsgemeinde Ransbach-Baumbach
2. Hl. Oliver Str. 10
55226 Ransbach-Baumbach
E-Mail: starkregen@ransbach-baumbach.de

DATENSCHUTZ
Die im Fragebogen gesammelten Daten werden nach den gesetzlichen Datenschutzbestimmungen (DSGVO) erfasst und vertraulich behandelt. Nach Auswertung der Fragebogen werden Ihre persönlichen Daten gelöscht.
* freiwillige Angabe

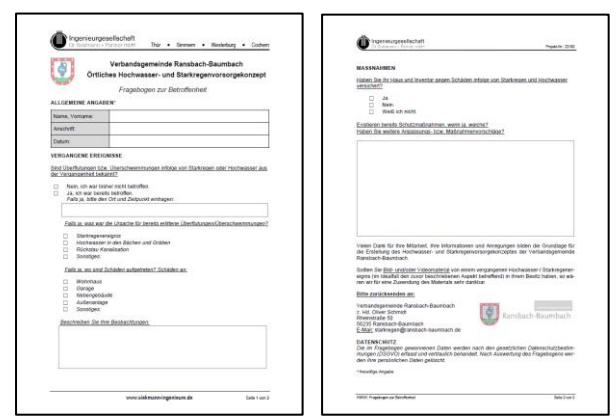
www.Fragebogen-zu-Betroffenheit Seite 2 von 2



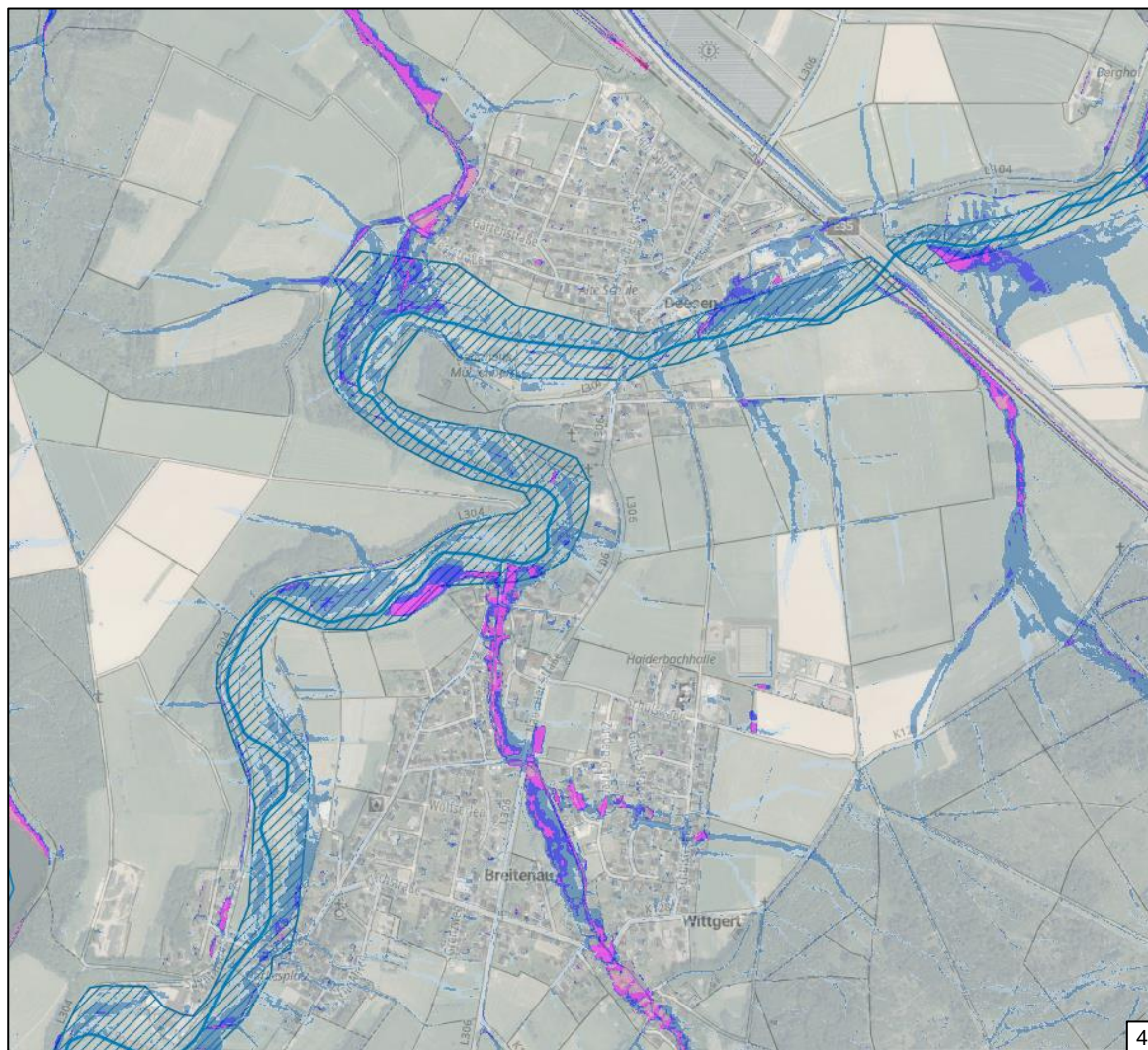
Hochwasser- und Starkregenvorsorgekonzept – Leitfaden/Ablauf



Fragebogenaktion



Homepage VG Ransbach-Baumbach
Örtliches Hochwasser- und Starkregenvorsorgekonzept



Sturzflutgefahr

Wassertiefen (SRI7, 1 Std.)



Hochwassergefahr

Überschwemmungsgebiet (gesetzlich)

- ▣ durch RVO verbindlich festgesetzt (§83 Abs.1 u. 2 LWG)
- ▣ Hochwasserschutzanlage (ÜSG per Gesetz, §83 Abs. 4 LWG)
- ▣ Vorläufig sichergestellt ÜSG (§76 Abs. 3 WHG)
- ▣ durch RVO verbindlich festgesetzt (§83 Abs.1 u. 2 LWG)
- ▣ Hochwasserschutzanlage (ÜSG per Gesetz, §83 Abs. 4 LWG)
- ▣ Vorläufig sichergestellt ÜSG (§76 Abs. 3 WHG)

Starkregen



Sturzflut = punktuelle Überflutung
[pluvial = von Niederschlägen]

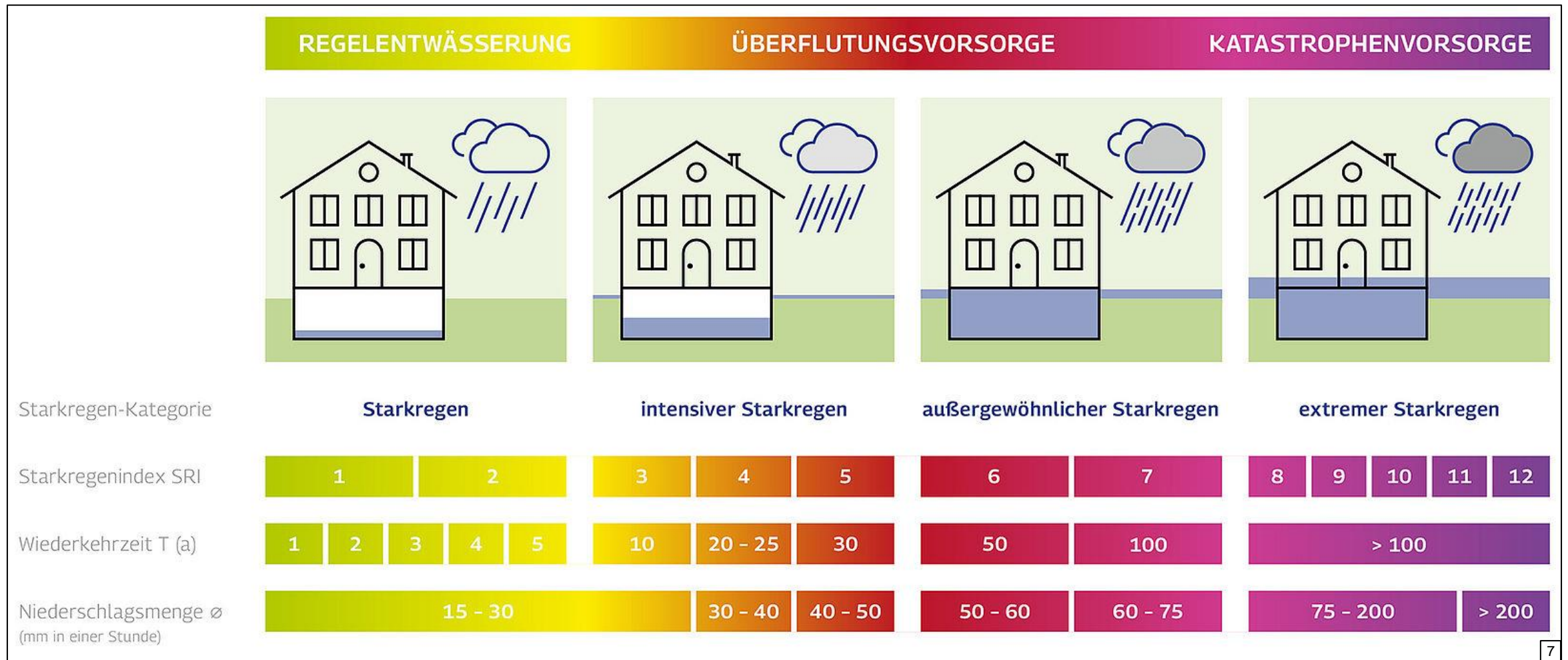
langanhaltender Regen



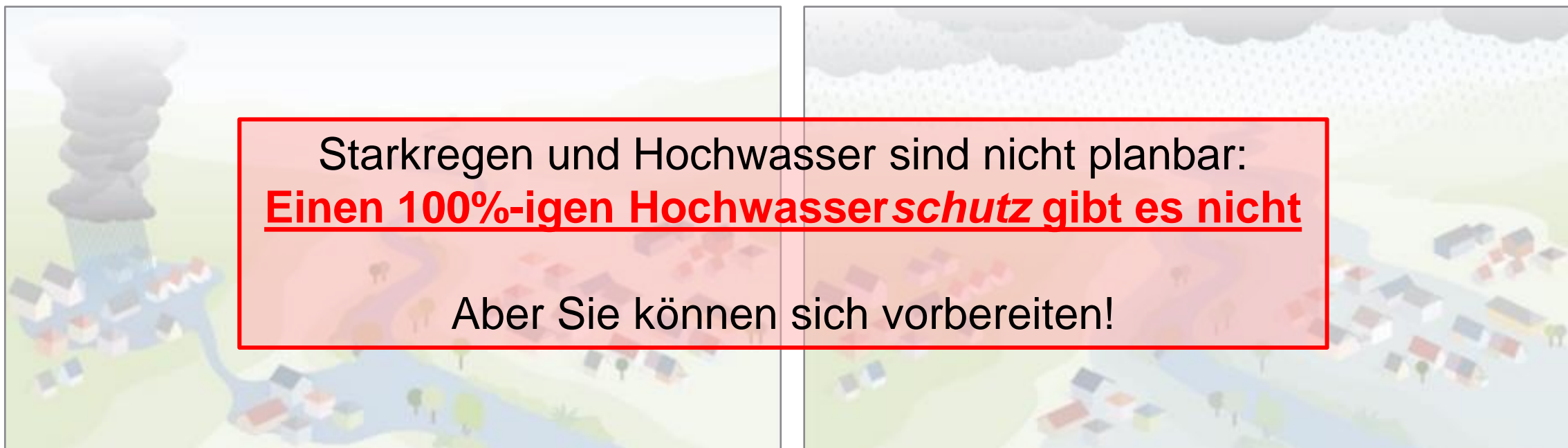
Hochwasser = flächige Überschwemmung
[fluvial = zum Fluss gehörend]

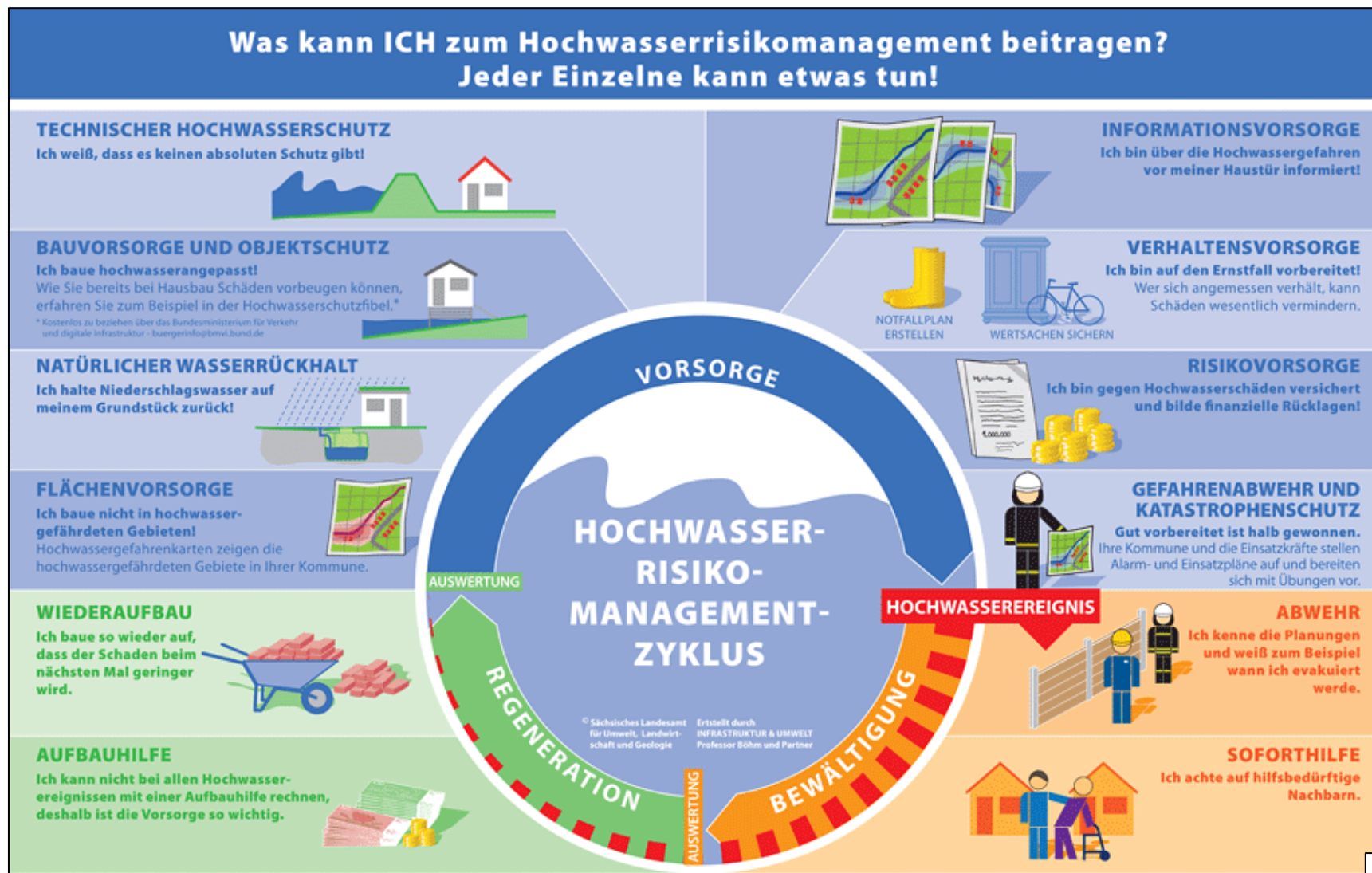


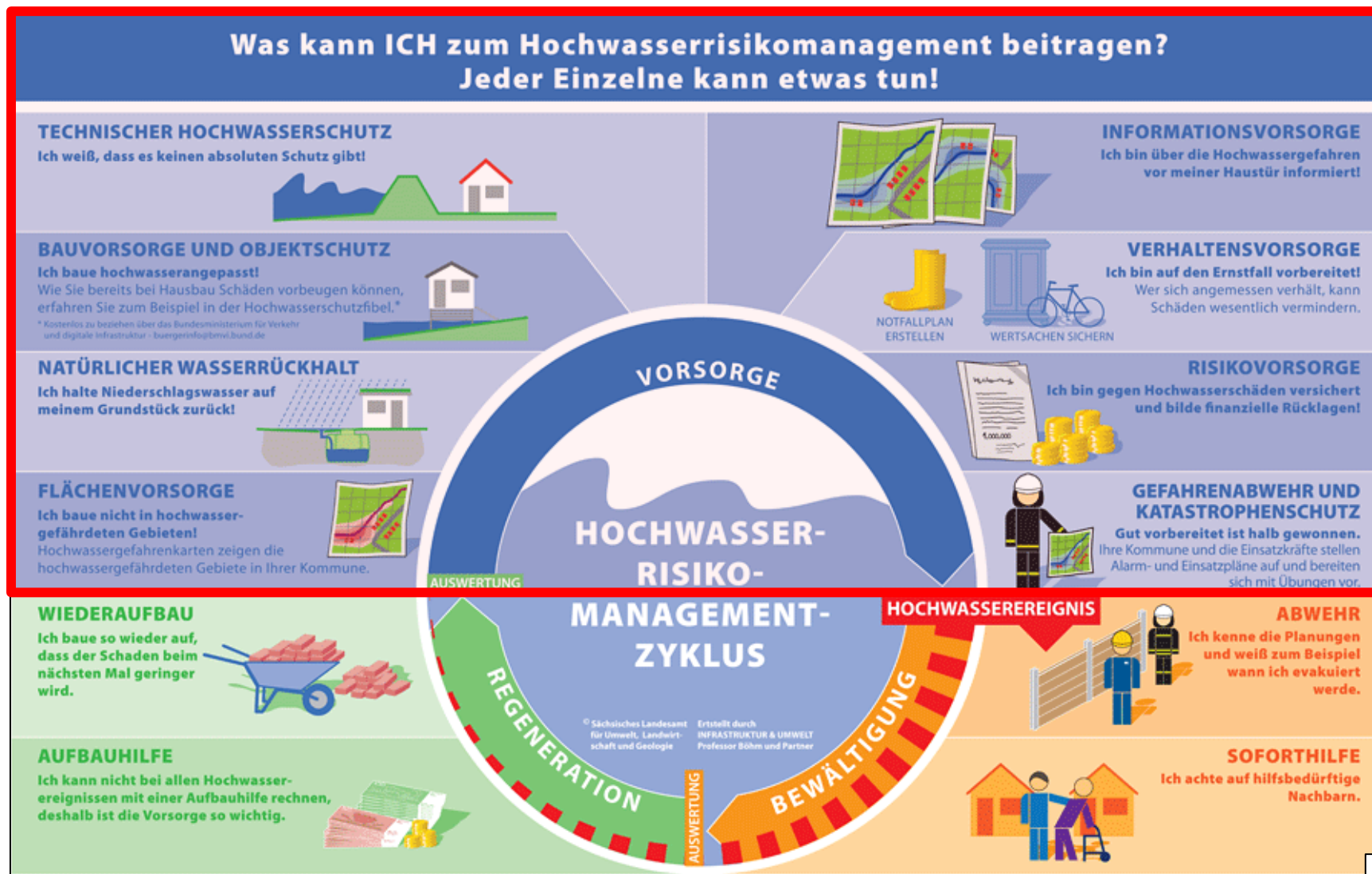
Hochwasser- und Starkregenvorsorgekonzept – Grundlagen



7









Allgemeine Sorgfaltspflichten (§ 5 Abs. 2, WHG)

„Jede Person, die durch Hochwasser betroffen sein kann, ist im Rahmen des ihr Möglichen und Zumutbaren verpflichtet, geeignete Vorsorgemaßnahmen zum Schutz vor nachteiligen Hochwasserfolgen und zur Schadensminderung zu treffen, insbesondere die Nutzung von Grundstücken den möglichen nachteiligen Folgen für Mensch, Umwelt oder Sachwerte durch Hochwasser anzupassen.“

Erst wenn Maßnahmen zum Schutz der Allgemeinheit gegen Hochwasser erforderlich werden, besteht ein überwiegendes öffentliches Interesse am Hochwasserschutz.

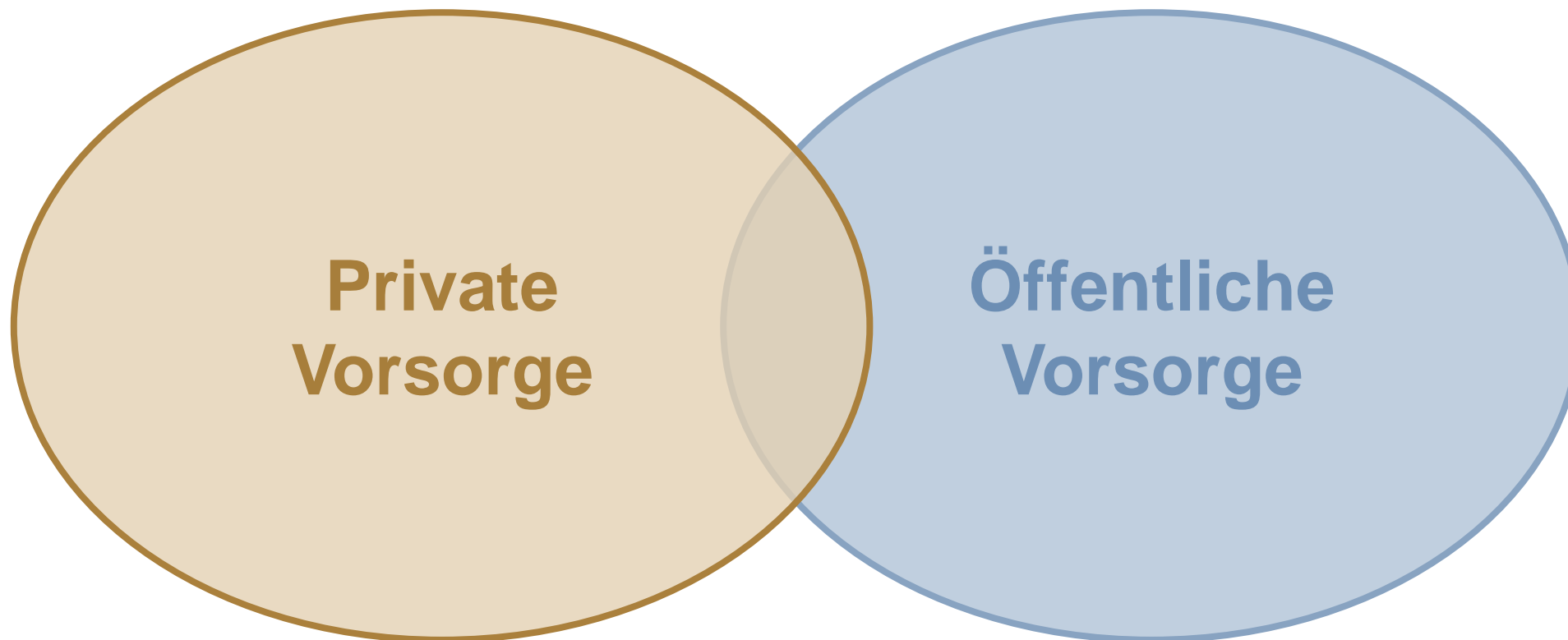


Allgemeine Pflichten (Art. 9 WHG)

„Jede Person, die ein Grundstück besitzt, ist verpflichtet, das ihr Möglichen und Zumutbare zur Vermeidung von Hochwasserschäden zu tun. Die Nutzung von Grundstücken darf nicht zu erheblichen Nachteilen durch Hochwasser führen.“

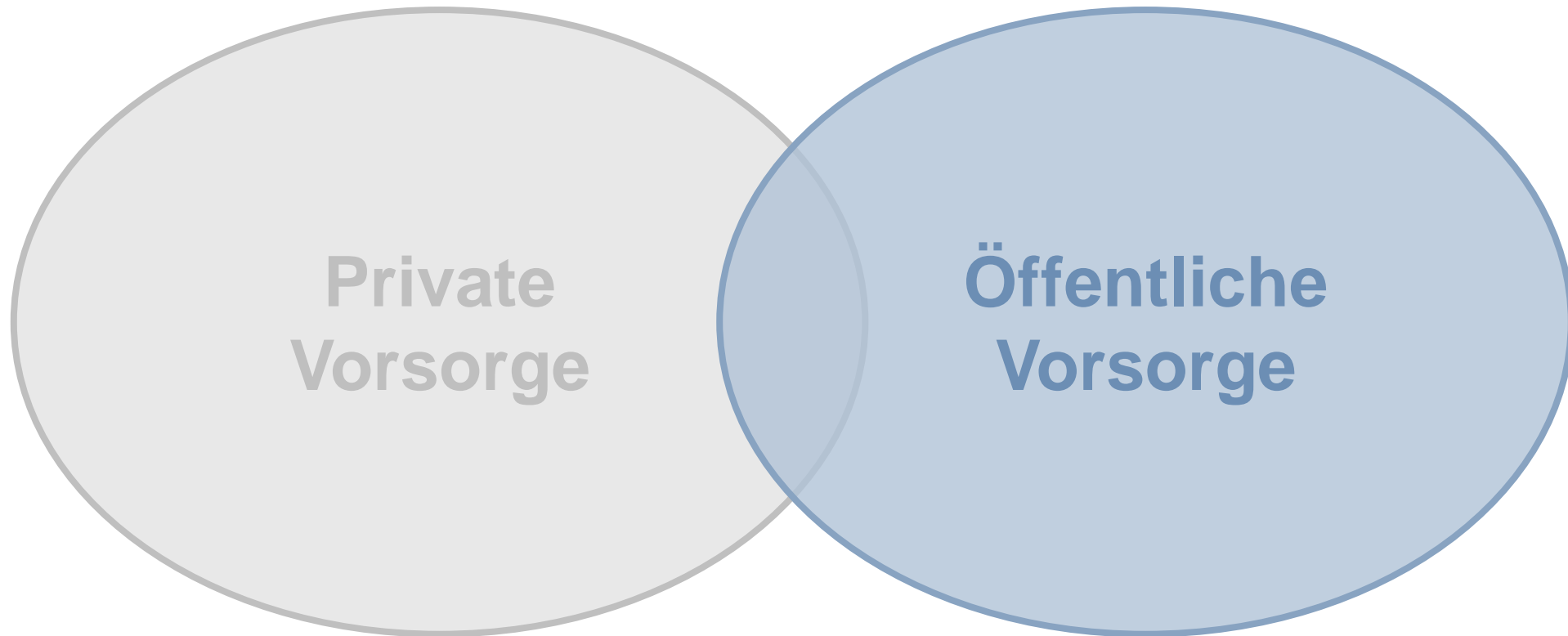
Hochwasservorsorge ist eine Gemeinschaftsaufgabe von Betroffenen, Kommunen und dem Staat!

Erst wenn Maßnahmen zum Hochwasserschutz erforderlich werden, besteht ein überwiegendes Interesse am Hochwasserschutz.



**Private
Vorsorge**

**Öffentliche
Vorsorge**



Private
Vorsorge

Öffentliche
Vorsorge



Information der betroffenen Bevölkerung

Sicherstellung der Ver- und Entsorgung

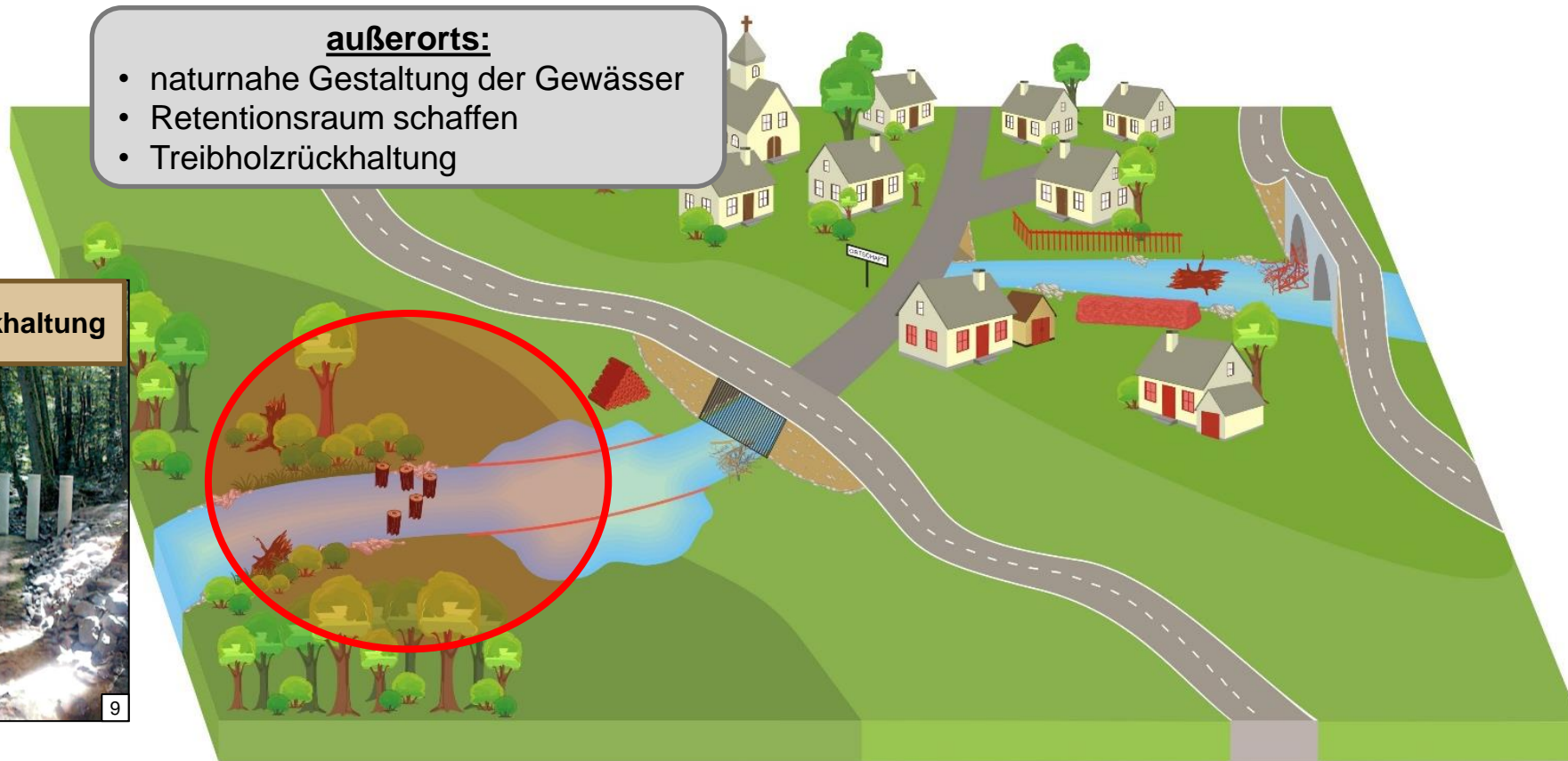
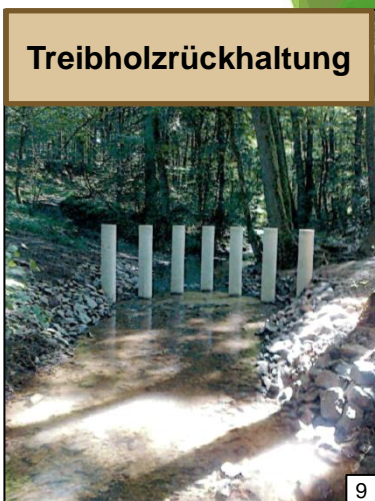
Gefahrenabwehr und Katastrophenschutz

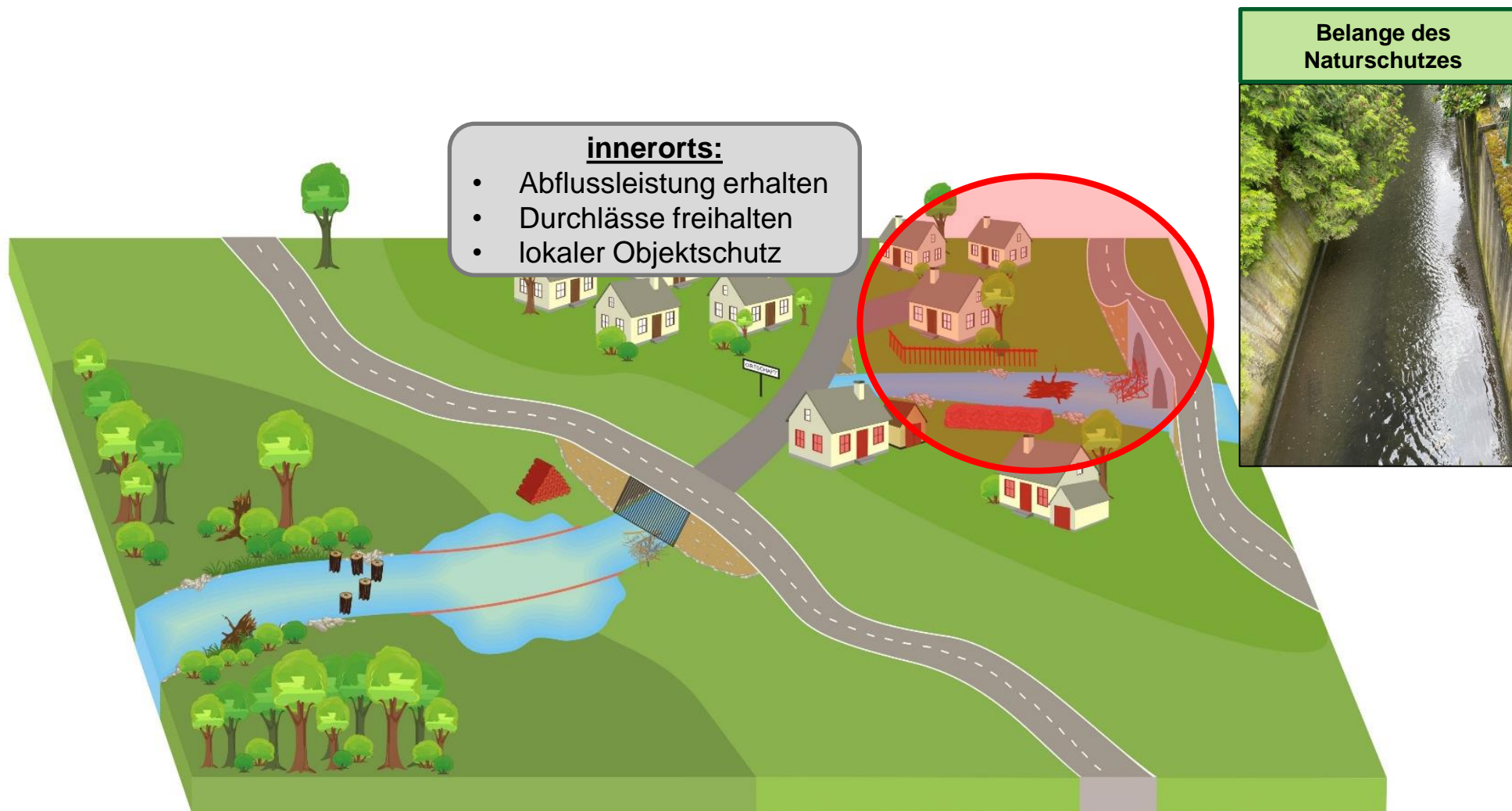
Natürlicher Wasserrückhalt

Technische Schutzmaßnahmen

Hochwasserangepasstes Planen, Bauen und Sanieren

- außerorts:**
- naturnahe Gestaltung der Gewässer
 - Retentionsraum schaffen
 - Treibholzurückhaltung





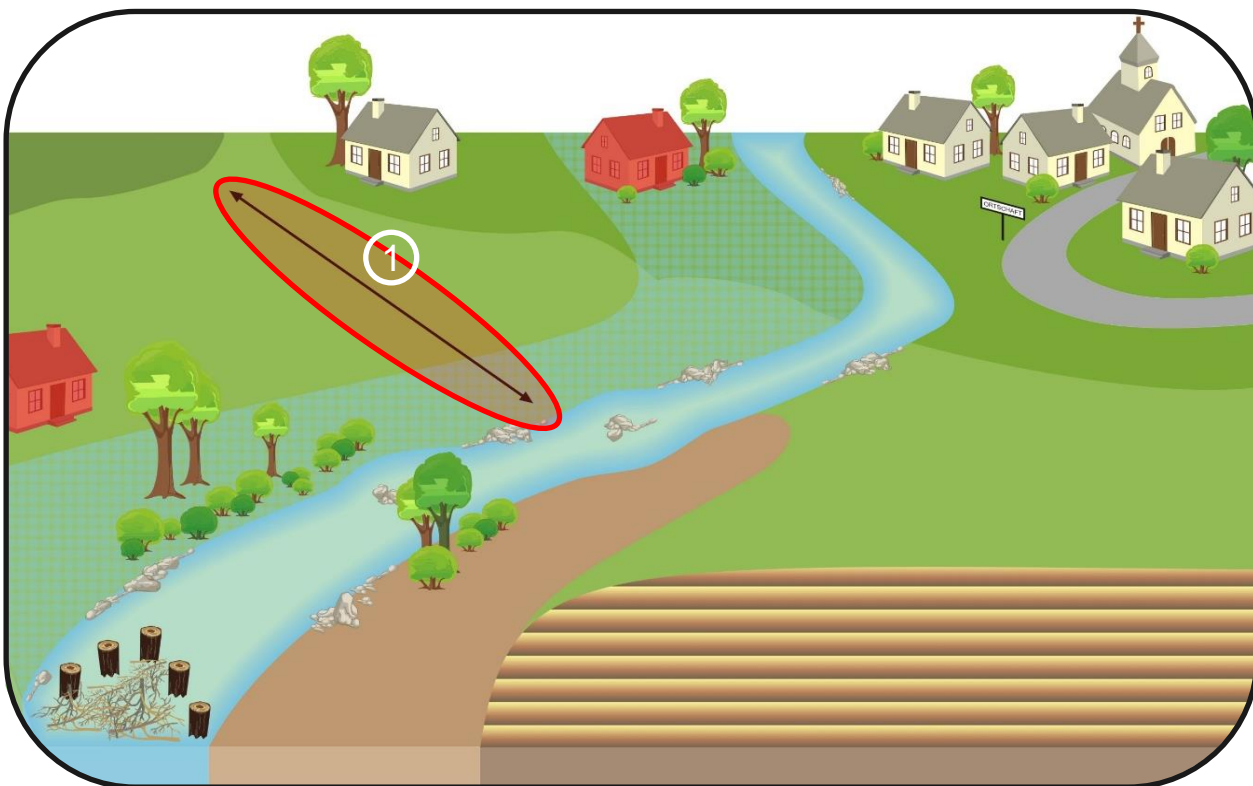


Grundsätzlich:

Verklauung/Verlegung vermeiden!

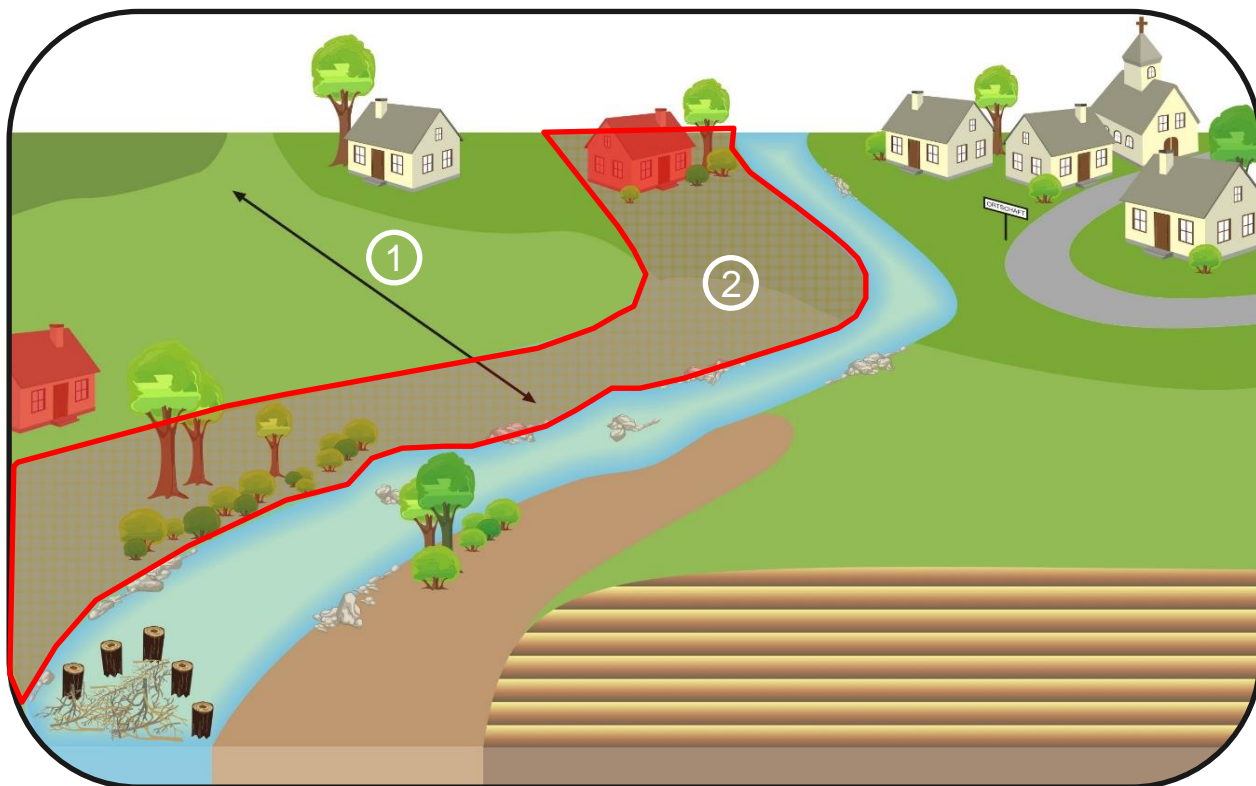
- mobile Güter im Ufer-/Auenbereich
- Anlagen im Auenbereich (LWG §31)





Anlagen am Gewässer (LWG §31):

- ① • I./II.-Ordnung: 40 m (Uferlinie)
- III.-Ordnung: 10 m (Uferlinie)
- Anlagen bedürfen Genehmigung (UWB)

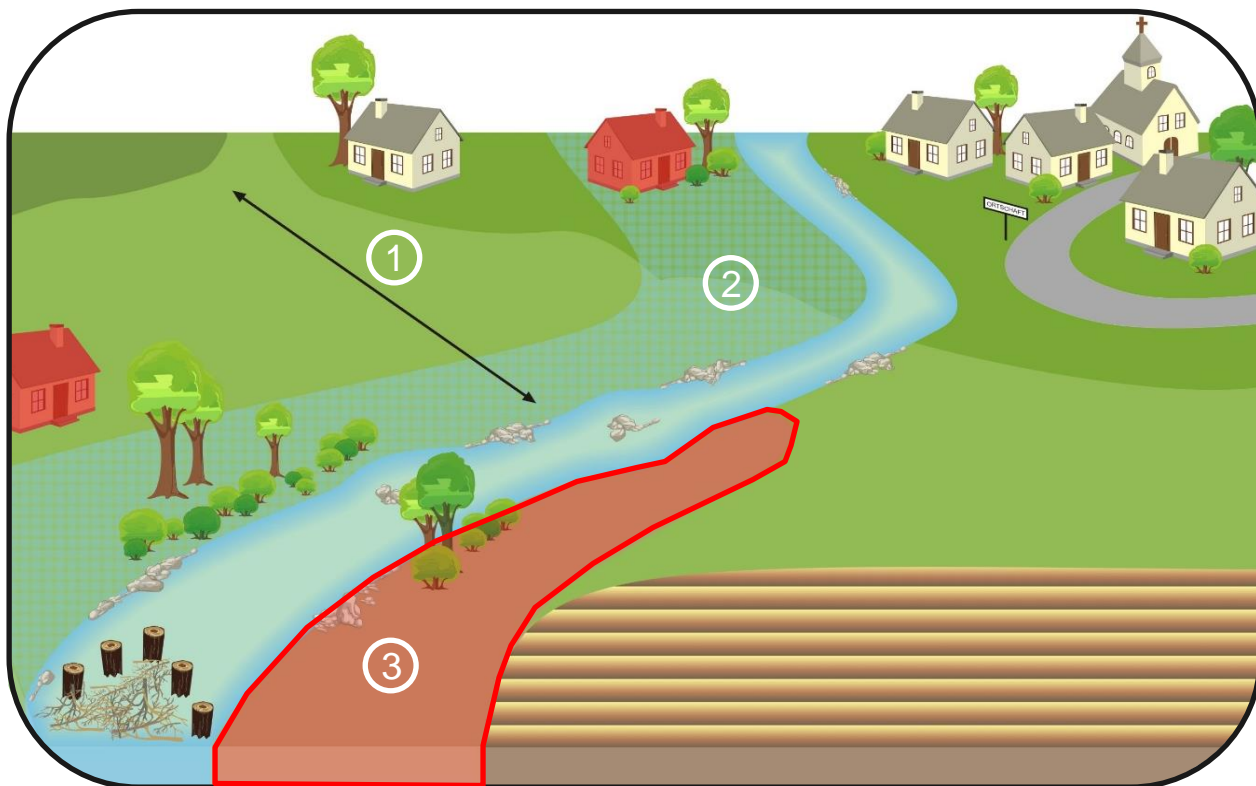


Anlagen am Gewässer (LWG §31):

- ① • I./II.-Ordnung: 40m (Uferlinie)
- III.-Ordnung: 10 m (Uferlinie)
- Anlagen bedürfen Genehmigung (UWB)

Überschwemmungsgebiete (LWG §83/84):

- ② • Festsetzung (OWB) – I./II.-Ordnung
- Festsetzung (UWB) – III.-Ordnung
- Verbote Bautätigkeit (*Ausnahmen*)
- Verbote – kurzfristige Lagerung



Anlagen am Gewässer (LWG §31):

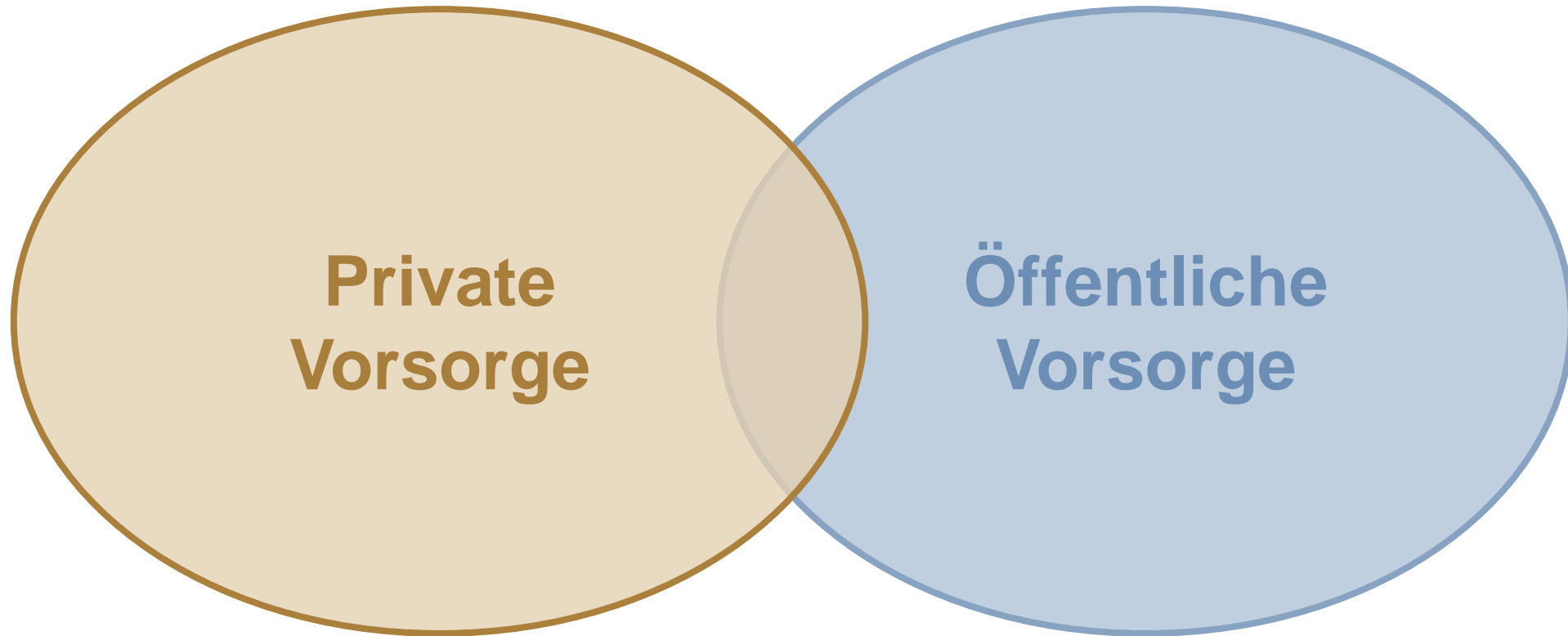
- ① • I./II.-Ordnung: 40m (Uferlinie)
- III.-Ordnung: 10 m (Uferlinie)
- Anlagen bedürfen Genehmigung (UWB)

Überschwemmungsgebiete (LWG §83/84):

- ② • Festsetzung (OWB) – I./II.-Ordnung
- Festsetzung (UWB) – III.-Ordnung
- Verbote Bautätigkeit (*Ausnahmen*)
- Verbote – kurzfristige Lagerung

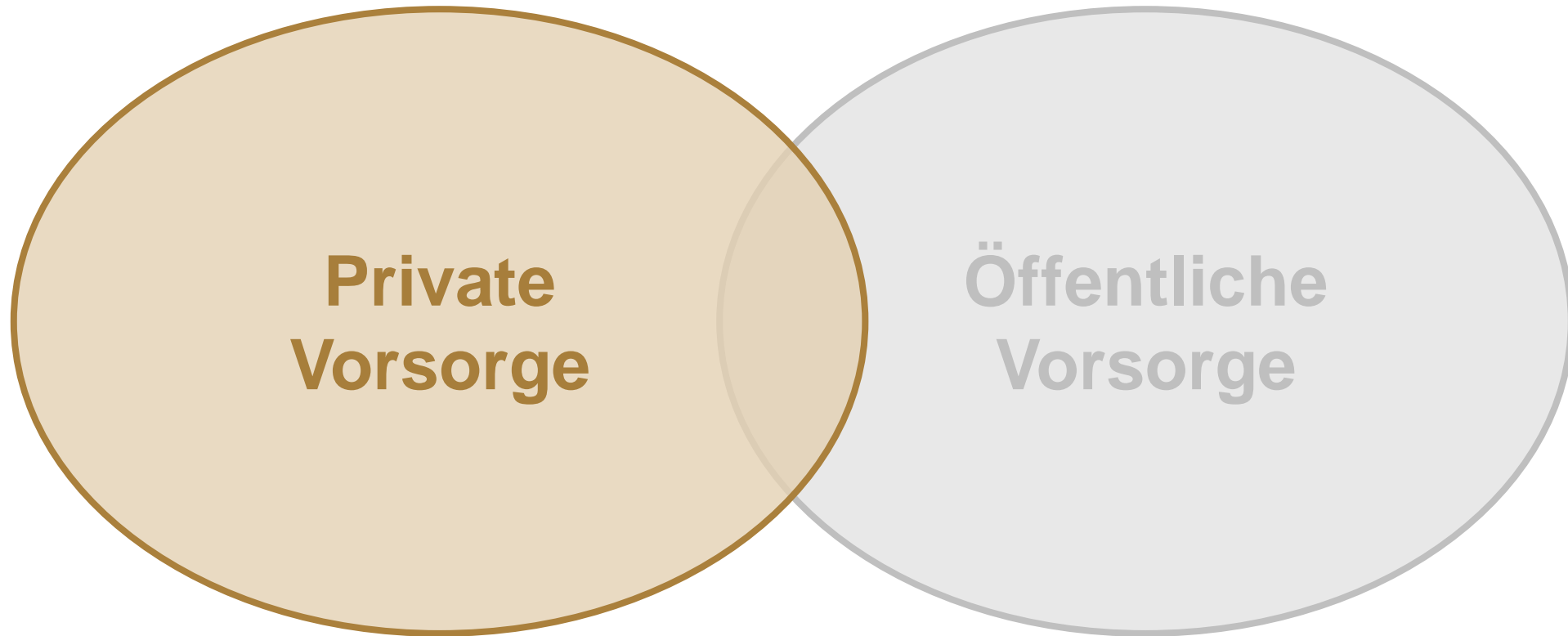
Gewässerrandstreifen (LWG §33):

- ③ • Festsetzung (OWB) – ökol. Zustand
- Bewirtschaftungsplan (WRRL)
- Verbote nach WHG/LWG geltend



**Private
Vorsorge**

**Öffentliche
Vorsorge**





**Schutzmaßnahmen am
Gebäude**

**Elementarschadens-
versicherung**

**Handlungen der
Gewässeranlieger**

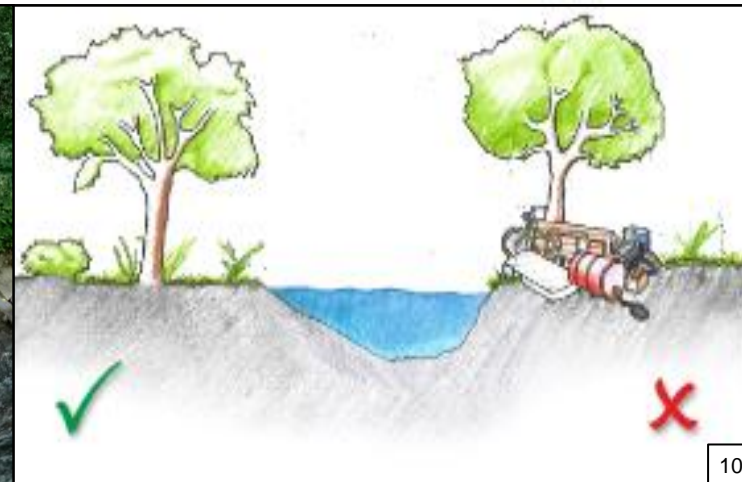
Verhalten bei Hochwasser

**Informieren über die
vorliegende Gefährdung**

**Hochwasser- und
Starkregenwarnung**

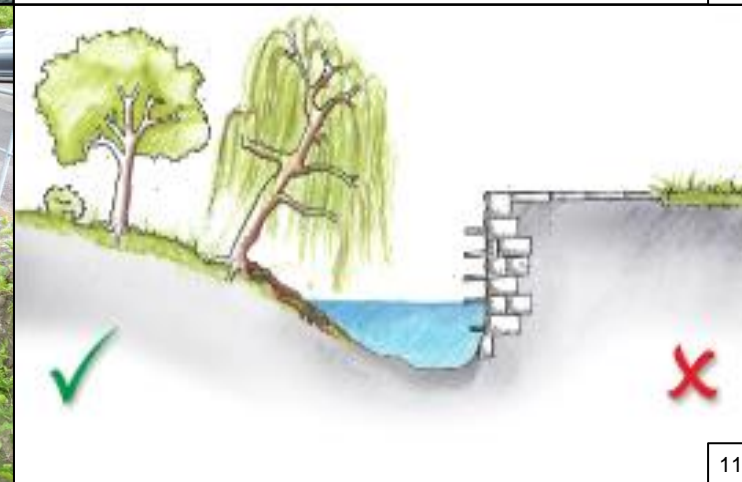
Wie kann ich zur Risikominimierung beitragen?

Keine Lagerung von Abfällen
u. Grünschnitt in/ am
Gewässer (Schutz vor
Verkläuerung)



10

Ein naturnahes Ufer dient
nicht nur der Natur,
sondern schützt auch Ihr
Grundstück



11

Wie kann ich mein Gebäude vor Hochwasser schützen?

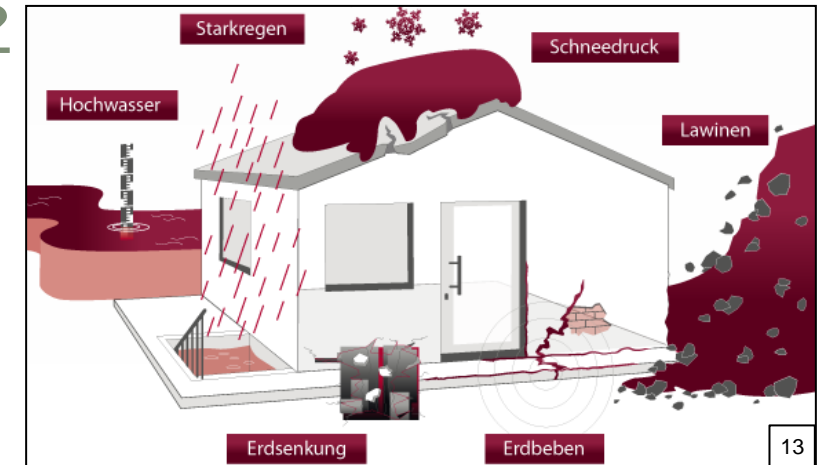


Kann ich mein Haus gegen Hochwasserschäden versichern?

Elementarschadenversicherung

= Ergänzung der Wohngebäude- und/oder Hausratversicherung

„Wer sich versichern kann, dieses jedoch nicht tut, erhält im Schadensfall keine staatliche Unterstützung!“



Kampagne des Umwelt- und des Wirtschaftsministeriums mit weiteren Partnern:

<https://hochwassermanagement.rlp.de/unsere-themen/wie-koennen-wir-uns-vorbereiten/finanzielle-absicherung-elementarschadenversicherung>

Infotelefon der Verbraucherzentrale:

06131-2848-126

Beratungszeiten:

Montags 10-13 Uhr, Mittwochs 14-17 Uhr

verbraucherzentrale

Rheinland-Pfalz

Wo informiere ich mich über drohendes Hochwasser und auftretenden Starkregen?

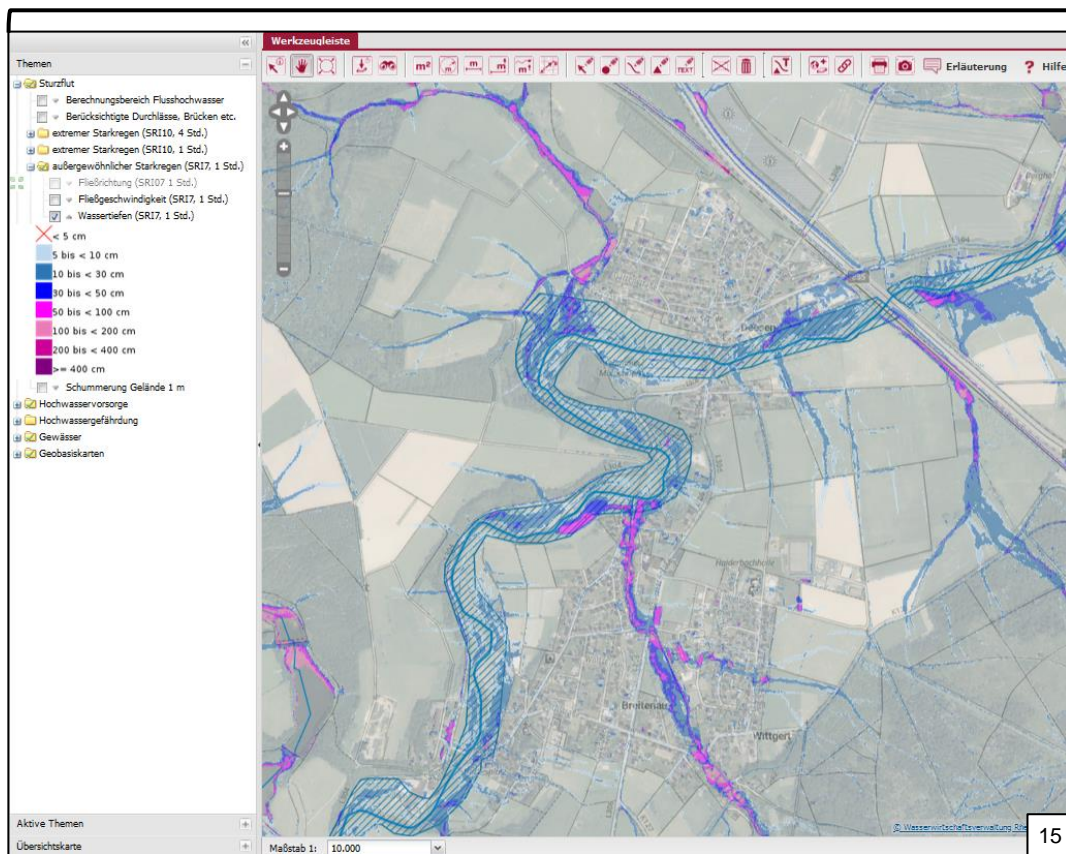
- Nachrichten in Radio und Fernsehen z. B. SWR
- Deutscher Wetterdienst (DWD) <https://www.dwd.de/DE/Home>
- Hochwasservorhersagezentrale RLP
→ <https://www.hochwasser.rlp.de/>
- Länderübergreifendes Hochwasserportal
→ <https://www.hochwasserzentralen.info/>

The screenshot shows the DWD website interface. On the left, there are navigation links for 'Warnungen', 'Warnlagebericht', 'Wochenvorhersage Wettergefahren', 'Warnkarten', and 'Warn Tabellen'. The main content area displays a map of Germany with a red circle highlighting the Ransbach-Baumbach region. Below the map, there is a detailed warning box for 'Ransbach-Baumbach' with the text: 'Amtliche WARNUNG für DAUERREGEN', 'Mi, 9. Okt, 16:41 – Do, 10. Okt 10:00 Uhr', and 'Es tritt Dauerregen auf. Dabei werden Niederschlagsmengen zwischen 30 l/m² und 50 l/m² erwartet. In Staulagen werden Mengen um 60 l/m² erreicht. Mögliche Gefahren anzeigen'. A legend at the bottom right lists various warning types: 'Warnungen vor extremem Unwetter (Stufe 4)', 'Unwetterwarnungen (Stufe 3)', 'Warnungen vor markantem Wetter (Stufe 2)', 'Wetterwarnungen (Stufe 1)', 'Vorabinformation Unwetter', 'Hitzewarnung (extrem)', 'Hitzewarnung', 'UV-Warnung', and 'Keine Warnungen'.

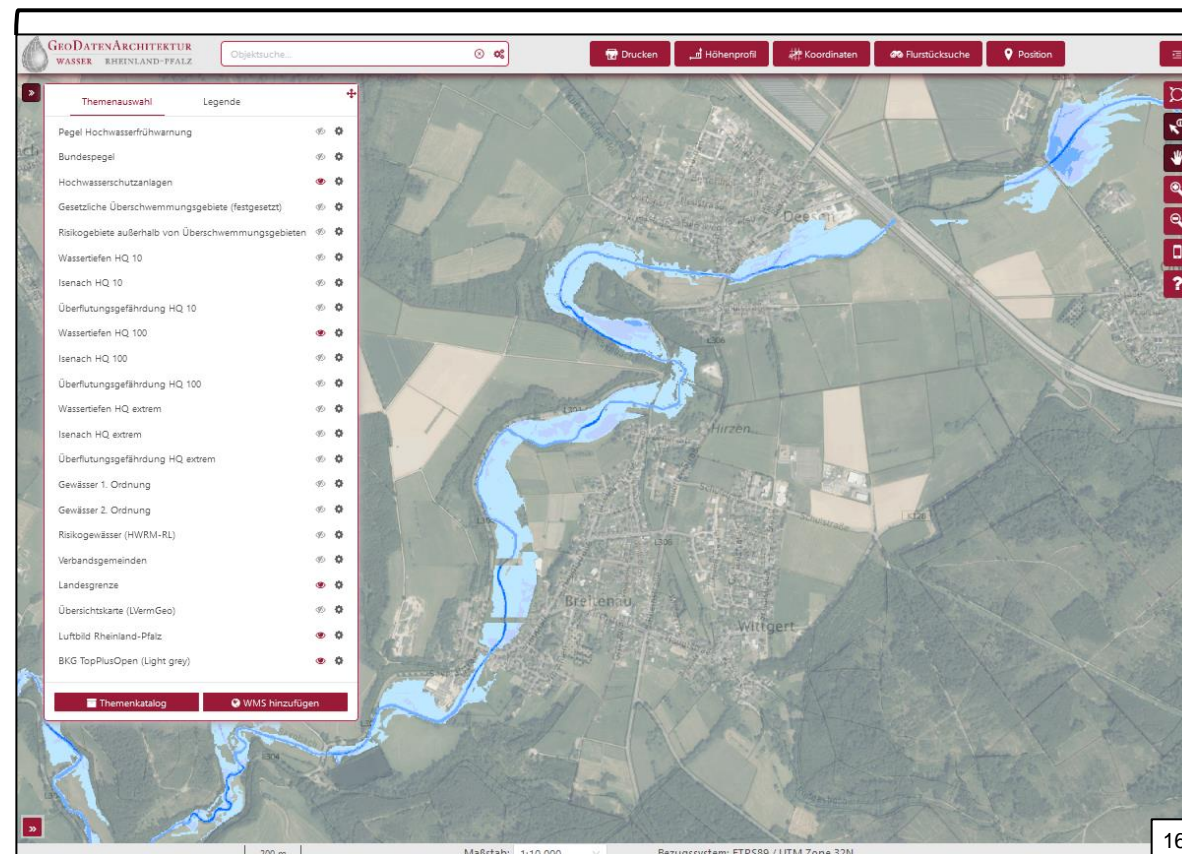
14

Wo informiere ich mich über drohendes Hochwasser und auftretenden Starkregen?

Sturzflutgefahrenkarte RLP



Hochwassergefahrenkarte RLP



Wo erhalte ich weitere Infos oder Warnungen vor drohendem Hochwasser und Starkregen?

- Nachrichten in Radio und Fernsehen z. B. SWR
- Sirenensignal
- Cell Broadcast
- Warn-Apps:

– KATWARN



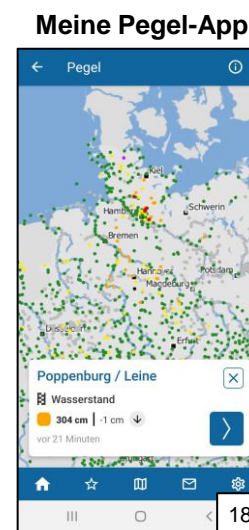
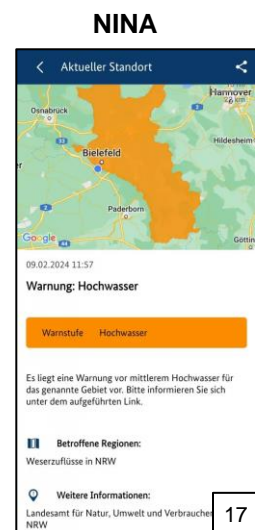
– WarnWetter-App (DWD)



– Meine Pegel-App



Weitere: BIWAPP, hessenWARN, etc.



- Nachbarschaftsgruppen z. B. „Mantau! Der Gruppenmanager“





Wo erhalte ich weitere Infos oder Warnungen vor drohendem Hochwasser und Starkregen?



← Ransbach-Baumbach ★

WARNUNG WETTER

Amtliche Warnungen

DAUERREGEN

Mi, 9. Okt. 06:00 – Do, 10. Okt. 10:00

Es tritt Dauerregen auf. Dabei werden Niederschlagsmengen zwischen 30 l/m² und 50 l/m² erwartet. In Staulage werden Mengen um 60 l/m² erreicht.

Mögliche Gefahren

Wartrend

Gewitter

Sturm

Regen

Nebel

Mi Do Fr Sa So Mo Di

ÜBERFLUTUNGSVORSORGE KAT

intensiver Starkregen **außergewöhnlicher Starkregen**

3	4	5	6	7
10	20 - 25	30	50	100
30 - 40	40 - 50	50 - 60	60 - 75	

Mengen um 80 l/m² erreicht.

Handlungsempfehlung:

... für Leib und Leben durch Überflutungen von Straßen/Unterführungen in gewässernahen Gebäuden; mögliche ... tsche.

Handlungsempfehlungen:
 ...lutete und gefährdete Abschnitte ...
 ... Verhalten im Straßenverkehr ...
 ... ssen, Behinderungen auf ...
 ... hrfswegen einplanen; ggf. vorbeugend ...
 ... wasser-Schutzmaßnahmen treffen; bei ...
 ... ender/bereits bestehender Überflutung ...
 ... r sofort verlassen; über Hochwasserlage ...
www.hochwasserzentralen.de informier

Hochwasser- und Starkregenvorsorgekonzept – Nächste Schritte

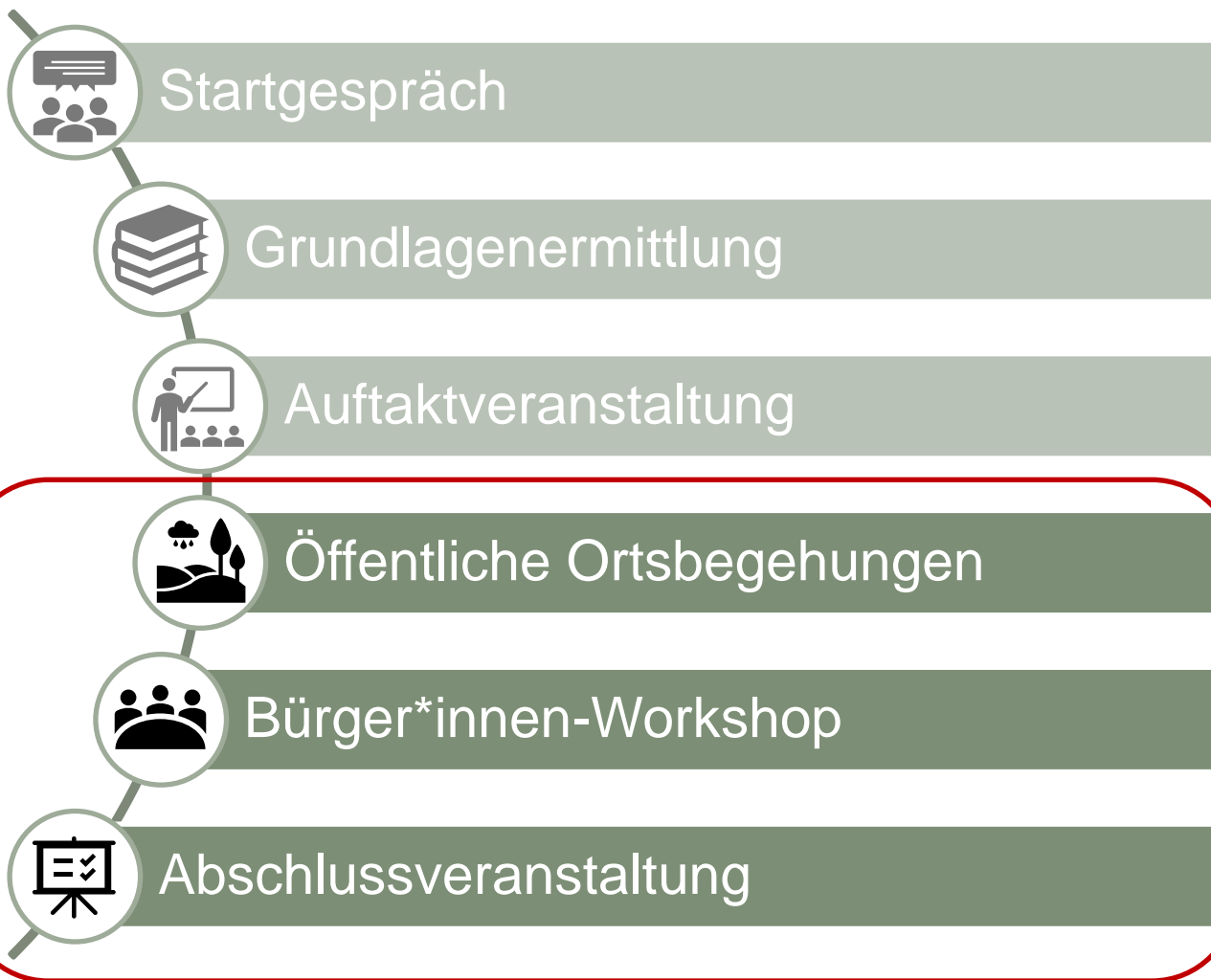


Fragebogenaktion

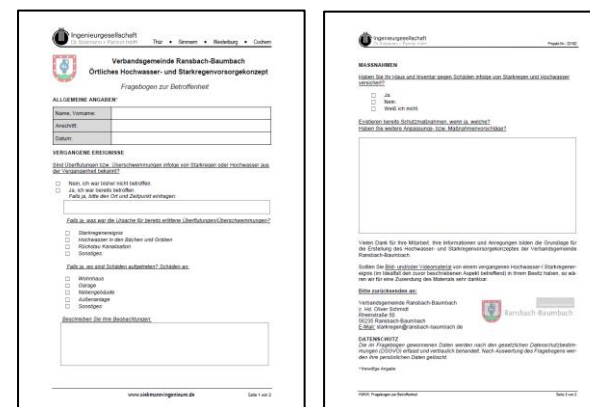


Homepage VG Ransbach-Baumbach
Örtliches Hochwasser- und Starkregenvorsorgekonzept

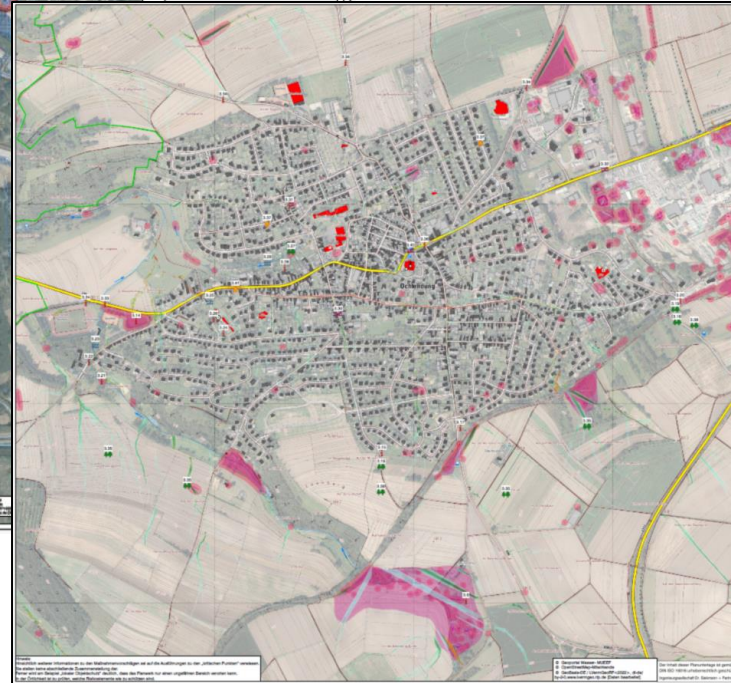
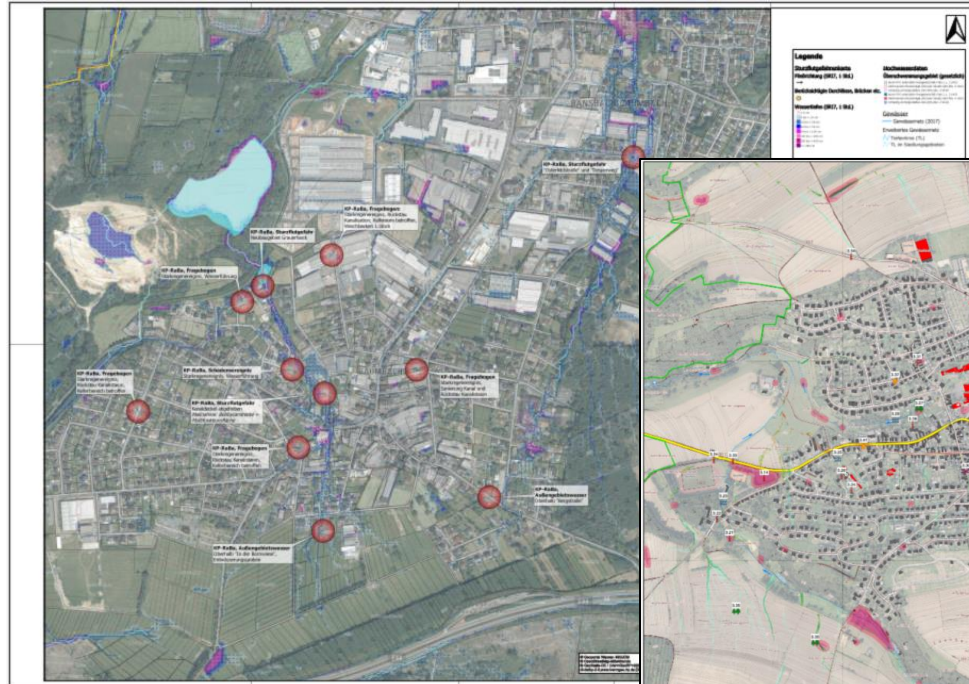
Hochwasser- und Starkregenvorsorgekonzept – Nächste Schritte



Fragebogenaktion



Homepage VG Ransbach-Baumbach
Örtliches Hochwasser- und
Starkregenvorsorgekonzept

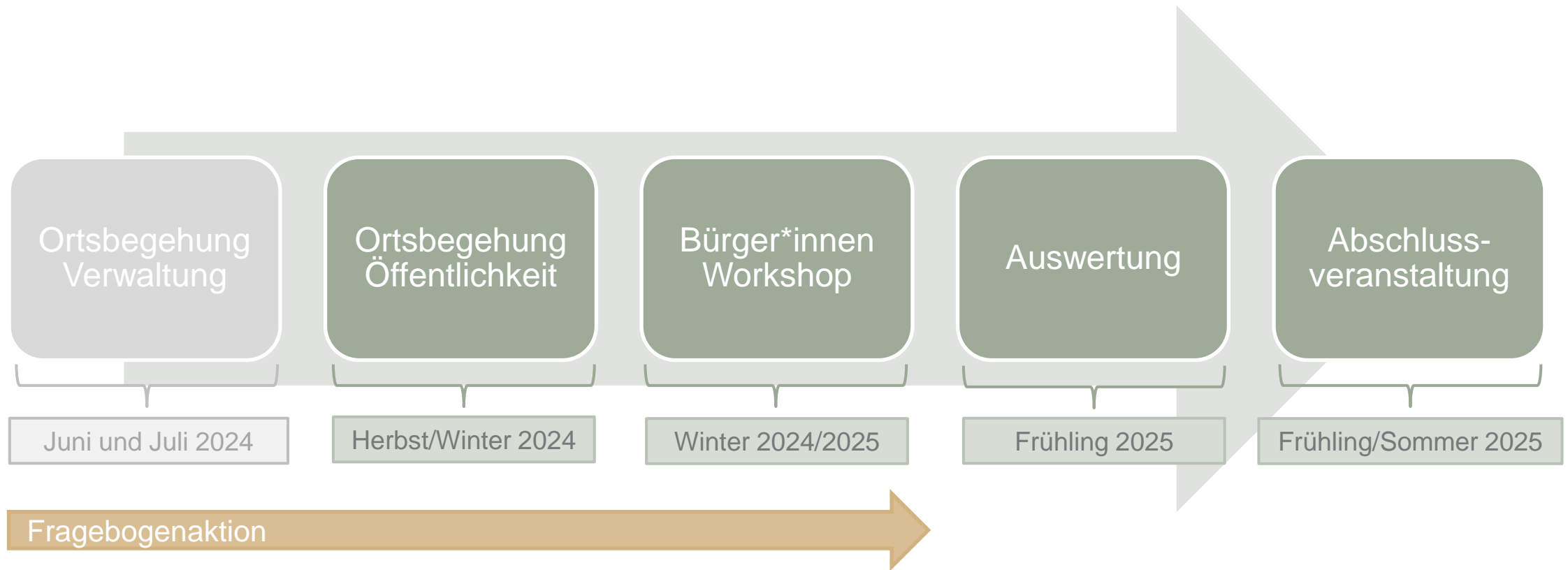


Aus gemeldeten Problemstellen...

... ergeben sich Defizitpläne...

Hochwasser- und Starkregenvorsorgekonzept VG Maifeld											01.12.2023	
ortspezifische Maßnahmenliste -											Kategorie - Maßnahmengruppe	
Maßnahme	ZuständigkeitsTräger	Priorität	Aufwand (A)	Nutzen (N)	NIA	Kat. St. Nr.	Ver- bunden	Erklärung	Quelle	St.		
Stadt Polch - Rutzbach												
1.1	Überprüfung und Erfassung der Einzelstelle in den Rutzbacher Bach sowie Durchführung einer regelmäßigen Kontrolle (v.a. nach stärkeren Niederschlagsereignissen)	Abwasserwerk	hoch*	2,0	6	3,0	V1,8	Verfahrenbezogen	Identifizierung kritischer Einzelstellen	2,3		
1.2	Regelmäßige Kontrolle und Unterhaltung (z.B. Rückschnitt des Bewuchses und Entfernen von Treibgut) des Einlaufbauwerkes am Rutzbacher Bach	Stadt Polch	mittel	1,0	6	6,0	V1,10	Verfahrenbezogen	Beachtung von Maßnahmen	1,2		
1.3	Optimierung des Einlaufbauwerkes am Rutzbacher Bach östlich des Retentionszweiges nach Stand der Technik	Stadt Polch	hoch	2,0	6	3,0	V1,10	Verfahrenbezogen	Beachtung von Maßnahmen	1,2		
1.4	Renaturierung des Rutzbacher Bachs innerhalb der Ortsgrenze von Rutzbach zur Schaffung von Retentionsraum (Aktion Blau)	VG Maifeld	gering	2,0	4	2,0	IV,6	Gebäudebezogen	Schaffung von Retentionsraum	2,4		
1.5	Schaffung einer Rückhaltung der Straßenentwässerung der A48 durch den Straßenaufbau: so dass der Abfluss des Rutzbacher Bachs entlastet wird und eine pol. Retention des Gewässers sichergestellt wird	Straßenbausträger, SCG Nord, VG Maifeld	hoch*	2,0	6	3,0	V1,10	Verfahrenbezogen	Beachtung von Maßnahmen	1,2		
1.6	Rückschnitt des starken Bewuchses im Durchlassbereich des Rutzbacher Bachs sowie regelmäßige Kontrolle und Pflege des Bereichs unterhalb der 'Kühlerstraße'	Stadt Polch, VG Maifeld	hoch	1,0	6	6,0	V1,10	Verfahrenbezogen	Beachtung von Maßnahmen	1,2		
1.7	Prüfung der Errichtung einer Rückhaltung im Abwasserwerk vor der Einzelstelle in den Rutzbacher Bach unterhalb der 'Kühlerstraße', so dass eine Entlastung des Rutzbacher Bachs erfolgt und eine pol. Renaturierung nicht zerstört wird	Abwasserwerk	hoch*	2,0	6	3,0	V1,10	Verfahrenbezogen	Beachtung von Maßnahmen	1,2		
1.8	Renaturierung des Rutzbacher Bachs unterhalb der 'Kühlerstraße' durch Entfernen des Betonstreifens im Gewässerbereich, Aufhebung des Gewässerschnittes und Schaffung von Retentionsraum (Aktion Blau)	VG Maifeld	gering	2,0	4	2,0	IV,6	Gebäudebezogen	Schaffung von Retentionsraum	2,4		
1.9	Rücksprache mit Anwohnerin bzgl. der zulassungspflichtigen Ufermauer im streifen Gewässerbereich, ggf. Rückbau dieser und Herstellung einer naturnahen Uferbefestigung	Stadt Polch, VG Maifeld, Untere Wasserbehörde	gering	2,0	6	3,0	V1,10	Verfahrenbezogen	Beachtung von Maßnahmen	1,2		
1.10	Entfernen des Böschungsbereichs im Kreuzungsbereich von 'Görgenweg' und 'Am Hager' oberhalb des Ablaufs des Rutzbacher Bachs aus der Verrohrung um Oberflächenabfluss aus Straßenniveau in den Bach zu gewährleisten (Oberlaufabfluss)	Stadt Polch (in Rücksprache mit VG Maifeld)	Sofort	1,0	5	6,0	V,2	Verfahrenbezogen	Schaffung von Retentionsraum (Oberlaufabfluss) unterhalb des Bachs	1,3		
1.11	Entfernen des Wasserleiters im renaturierten Abschnitt des Rutzbacher Bachs	VG Maifeld	gering	2,0	4	2,0	IV,2	Gebäudebezogen	Optimierung der Gewässerunterhaltung	1,2		
1.12	Bestandsaufnahme und Überprüfung des Versickerungsbereichs hinsichtlich der Bemessung, Leistungsfähigkeit sowie des Anschlusses an das Becken nördlich von Rutzbach zur Entlastung des renaturierten Rutzbacher Bachs vor dem Hintergrund einer oftmalsigen Überlastung	Abwasserwerk	mittel	2,0	6	3,0	V1,10	Verfahrenbezogen	Beachtung von Maßnahmen	1,2		
1.13	Anfragen von stadtunabhängigen Gebläse zur Beobachtung des Gewässers und evtl. Renaturierung der Ausbreitung des Wasserleiters am Rutzbacher Bach nördlich von Rutzbach	VG Maifeld	mittel	1,0	4	4,0	IV,2	Gebäudebezogen	Optimierung der Gewässerunterhaltung	1,2		
1.14	Sensibilisierung der Bürgerinnen und Bürger in Rutzbach hinsichtlich einer privaten Niederschlagswasserbewirtschaftung, z.B. in Form einer Niederschlagsrückhaltung, orientiert auf den Frostschutz	Stadt Polch, VG Maifeld	hoch	1,0	6	6,0	V1,1	Verfahrenbezogen	Überblicksarbeit und Ressourcenarbeit	1,2		
1.15	Bestandsaufnahme und Überprüfung der Gewässerunterhaltung in der Ortsgrenze von Rutzbach vor dem Hintergrund der Einleitstellen und -mengen aus dem Kanalnetz und einer häufig auftretenden hydraulischen Überlastung	Stadt Polch, Abwasserwerk, VG Maifeld	hoch*	2,0	6	3,0	V1,10	Verfahrenbezogen	Beachtung von Maßnahmen	1,2		
1.16	Überprüfung der Gesamtsituation der Leistungsfähigkeit des Gewässers (Rutzbacher Bach) vor dem Hintergrund der Aufnahme weiterer Einleitungen bzw. Einleitstellen	VG Maifeld, Abwasserwerk	hoch*	2,0	6	3,0	V1,10	Verfahrenbezogen	Beachtung von Maßnahmen	1,2		
1.17	Erstellung eines Gewässerunterhaltungskonzepts für das Einzugsgebiet des Rutzbacher Bachs und Berücksichtigung bzw. Einflage der in dieser Maßnahme zu ergreifenden Maßnahmen in den entsprechenden Unterlagen (Vor Umsetzung der Maßnahmen ist der Einleitstellen anzufügen)	VG Maifeld	hoch	1,0	4	4,0	IV,2	Gebäudebezogen	Optimierung der Gewässerunterhaltung	1,2		
1.18	Regelmäßige Kontrolle und Unterhaltung des Durchlassbereiches des Rutzbacher Bachs unter der Autobahn (A 48)	Straßenbausträger	hoch	1,0	6	6,0	V1,10	Verfahrenbezogen	Beachtung von Maßnahmen	1,2		
1.19	Regelmäßige Kontrolle und Unterhaltung des Entwässerungsgrabens (Oberlaufentwässerung) im Bereich 'Am Hager' zur Gewährleistung der Funktionsfähigkeit	Abwasserwerk	hoch	1,0	6	6,0	V1,10	Verfahrenbezogen	Beachtung von Maßnahmen	1,2		
Polch - Nettewisch												
1.20	Hochwassergegesselte Feldbewirtschaftung auf den Flächen oberhalb von Nettewisch durch Anlegen von Pufferstreifen (Grün- und Gehölzstreifen) sowie zur Auflockerung zur Zwischenabsicherung des Oberflächenabflusses	Anlieger / Eigentümer, Stadt Polch	hoch	2,0	3	1,5	III,2	Feldbezogen	Entwicklungsmaßnahmen zur Bewirtschaftung von Agrarflächen	2,3		
1.21	Bestandsaufnahme und Überprüfung der Gesamtsituation der Quellbereiche des Kellbachs vor dem Hintergrund der ausbleibenden Wassermassen aus den Quellen sowie fehlenden zusätzlichen Einleitungen	Stadt Polch, VG Maifeld	mittel	2,0	6	3,0	V1,10	Verfahrenbezogen	Beachtung von Maßnahmen	1,2		

... und Maßnahmenkataloge.





Informations- und Beratungszentrum Hochwasservorsorge	https://ibh.rlp-umwelt.de/servlet/is/391/
Hochwasserrisikomanagement in Rheinland-Pfalz	https://hochwassermanagement.rlp.de/
Sturzflutgefahrenkarte Rheinland-Pfalz	https://wasserportal.rlp-umwelt.de/auskunftssysteme/sturzflutgefahrenkarten/sturzflutkarte
Hochwassergefahrenkarte Rheinland-Pfalz	https://gda-wasser.rlp-umwelt.de/GDAWasser/client/geoportal-wasser/build/index.html?applicationId=46083
Hochwasserrisikokarte Rheinland-Pfalz	https://gda-wasser.rlp-umwelt.de/GDAWasser/client/geoportal-wasser/build/index.html?applicationId=44288
Hochwasserschutzfibel / Objektschutz und bauliche vorsorge	https://www.fib-bund.de/Inhalt/Themen/Hochwasser
Leitfaden Starkregen – Objektschutz und bauliche Vorsorge	https://www.bbsr.bund.de/BBSR/DE/veroeffentlichungen/sonderveroeffentlichungen/2018/leitfaden-starkregen-dl.pdf?__blob=publicationFile&v=1
Naturgefahren erkennen – elementar versichern	https://mkuem.rlp.de/service/publikationen/details/30
Die Versicherbarkeit von Elementarschäden in der Wohngebäudeversicherung in Rheinland-Pfalz	https://www.verbraucherzentrale-rlp.de/sites/default/files/2021-01/Marktcheck_Elementarschadenversicherung_2020.pdf
Beratungstelefon Elementarschäden	https://www.verbraucherzentrale-rlp.de/geld-versicherungen/weitere-versicherungen/beratungstelefon-elementarschaeden-14936
Hochwasserkompetenzzentrum e.V.	https://www.hkc-online.de/de/Vorsorge
Hochwasserpass des HKC e. V.	https://www.hochwasser-pass.info/



Vielen Dank für Ihre Aufmerksamkeit!

Hochwasser- und Starkregenvorsorgekonzept VG Ransbach-Baumbach



- (1) VG Ransbach-Baumbach, 2021. Überschwemmung Saynbach Breitenau Brückenstraße.
- (2) Fam. Neuhaus, o. D.. Sturzflut in Ransbach-Baumbach.
- (3) VG Ransbach-Baumbach, 2016. Überschwemmung Weststraße Deesen.
- (4) Landesamt für Umwelt Rheinland-Pfalz, o. D.. Geoexplorer Geoportal Wasser. [Online] Verfügbar unter: <https://wasserportal.rlp-umwelt.de/geoexplorer> [zuletzt abgerufen am 09.10.2024]
- (5) Bayerisches Landesamt für Umwelt, o. D.. Vortrag: Klimawandel und kleine Gewässer. [Online]. Verfügbar unter: https://www.lfu.bayern.de/wasser/gewaessernachbarschaften/themen/klimawandel_kl_gewaesser/doc/mustervortrag.pdf [zuletzt abgerufen am 09.10.2024]
- (6) Bayerisches Landesamt für Umwelt, o. D.. Vortrag: Klimawandel und kleine Gewässer. [Online]. Verfügbar unter: https://www.lfu.bayern.de/wasser/gewaessernachbarschaften/themen/klimawandel_kl_gewaesser/doc/mustervortrag.pdf [zuletzt abgerufen am 09.10.2024]
- (7) Wirtschaftsbetriebe Duisburg, o. D.. Regenagentur Duisburg. [Online]. Verfügbar unter: https://www.regenagentur-duisburg.de/fileadmin/_processed_/9/9/csm_Starkregenindex_fbdaf21465.jpg [zuletzt abgerufen am 09.10.2024]
- (8) Landwirtschaftskammer Nordrhein-Westfalen, o. D.. Hochwasserrisikomanagement. [Online]. Verfügbar unter: <https://www.landwirtschaftskammer.de/landwirtschaft/wasserschutz/hochwasserschutz/risikomanagement.htm> [zuletzt abgerufen am 09.10.2024]
- (9) Gemeinnützige Fortbildungsgesellschaft für Wasserwirtschaft und Landschaftsentwicklung, 2017. Hochwasservorsorge am Gewässer. [Online]. Verfügbar unter: https://hochwassermanagement.rlp.de/fileadmin/hochwassermanagement/Unsere_Themen/Was_macht_das_Land/Kompetenzzentrum_Hochwasservorsorge_und_Hochwasserrisikomanagement/Leitfaden_oeHWSK_Starkregen_laend_Mittelgebirgslagen.pdf [zuletzt abgerufen am 09.10.2024]
- (10) Gemeinnützige Fortbildungsgesellschaft für Wasserwirtschaft und Landschaftsentwicklung, o. D.. Tipps und Informationen für Gewässeranlieger. [Online]. Verfügbar unter: https://www.mainz-bingen.de/default-wAssets/docs/Bauen-Energie-Umwelt/Umwelt/Untere-Wasserbehoerde/gfg_gewaesseranlieger_din-a4.pdf [zuletzt abgerufen am 09.10.2024]
- (11) Gemeinnützige Fortbildungsgesellschaft für Wasserwirtschaft und Landschaftsentwicklung, o. D.. Tipps und Informationen für Gewässeranlieger. [Online]. Verfügbar unter: https://www.mainz-bingen.de/default-wAssets/docs/Bauen-Energie-Umwelt/Umwelt/Untere-Wasserbehoerde/gfg_gewaesseranlieger_din-a4.pdf [zuletzt abgerufen am 09.10.2024]
- (12) Institut für Wärme und Mobilität, o. D.. Sichere Heizöllagerung in überschwemmungsgefährdeten Gebieten. [Online]. Verfügbar unter: Ölheizungen in Überschwemmungsgebieten sichern - Sonnenseite - Ökologische Kommunikation mit Franz Alt [zuletzt abgerufen am 09.10.2024]
- (13) Gesamtverband der Versicherer, o. D.. Elementarschadensversicherung. [Online]. Verfügbar unter: <https://dr-otto-vvgmbh.de/wp-content/uploads/2016/10/Elementarsch%C3%A4den-Grafik-gdv.png> [zuletzt abgerufen am 09.10.2024]
- (14) Landesamt für Umwelt Rheinland-Pfalz, o. D.. Hochwasservorhersagezentrale Rheinland-Pfalz. [Online]. Verfügbar unter: <https://www.hochwasser.rlp.de/> [zuletzt abgerufen am 09.10.2024]/ Deutscher Wetterdienst Verfügbar unter: <https://www.dwd.de/DE/Home> [zuletzt abgerufen am 10.10.2024]
- (15) Landesamt für Umwelt Rheinland-Pfalz, o. D.. Sturzflutgefahrenkarte Rheinland-Pfalz. [Online]. Verfügbar unter: <https://wasserportal.rlp-umwelt.de/auskunftssysteme/sturzflutgefahrenkarten/sturzflutkarte> [zuletzt abgerufen am 09.10.2024]
- (16) Landesamt für Umwelt Rheinland-Pfalz, o. D.. Hochwassergefahrenkarte Rheinland-Pfalz. [Online]. Verfügbar unter: <https://gda-wasser.rlp-umwelt.de/GDAWasser/client/geoportal-wasser/build/index.html?applicationId=46083> [zuletzt abgerufen am 09.10.2024]
- (17) Bundesamt für Bevölkerungsschutz und Katastrophenhilfe, o. D.. Hochwasserwarnungen in der Nina-Warn-App. [Online]. Verfügbar unter: <https://www.heise.de/news/Nina-Warn-App-zeigt-lokale-Hochwassinformationen-9629356.html> [zuletzt abgerufen am 09.10.2024]
- (18) Landesanstalt für Umwelt Baden-Württemberg, o. D.. Screenshots. [Online]. Verfügbar unter: <https://www.hochwasserzentralen.info/meinepegel/> [zuletzt abgerufen am 09.10.2024]
- (19) Deutscher Wetterdienst, o. D.. DWD WarnWetter-App (iOS und Android). [Online]. Verfügbar unter: https://www.dwd.de/DE/service/dwd-apps/dwdapps_node.html [zuletzt abgerufen am 09.10.2024]